

Produktname: IGFBP6 Kaninchen-monoklonaler Antikörper**Katalog-Nr.: AMRe02141**

Nur für Forschungszwecke.

Zusammenfassung

Beschreibung	Rekombinanter monoklonaler Kaninchenantikörper
Host	Kaninchen
Anwendung	WB
Reaktivität	Menschlich
Konjugation	Unkonjugiert
Modifikation	Unverändert
Isotyp	IgG
Klonalität	Monoklonal
Form	Flüssig
Konzentration	1 mg/ml. Die Konzentration dieses Produkts kann chargenabhängig sein.
Lagerung	Aliquotieren und bei -20°C lagern (12 Monate haltbar).Frost/Tau-Zyklen vermeiden.
Versand	Eisbeutel
Puffer	50 mM Tris-Glycin (pH 7,4), 0,15 M NaCl, 40 % Glycerin, 0,01 % Natriumazid und 0,05 % Schutzprotein
Aufreinigung	Affinitätsreinigung

Anwendung

Verdünnungsverhältnis	WB 1:500-1:1000
Molekulargewicht	Calculated MW: 25 kDa; Observed MW: 35 kDa

Antigen-Informationen

Genname	IGFBP6
Alternative Namen	IBP6
Gen-ID	3489
SwissProt ID	P24592
Immunogen	Rekombinantes Protein des humanen IGFBP6

Hintergrund

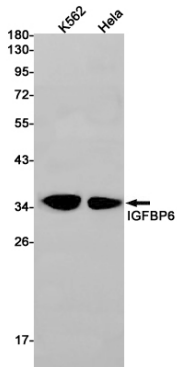
IGF-bindende Proteine verlängern die Halbwertszeit der IGFs und können deren wachstumsfördernde Wirkung in Zellkulturen

entweder hemmen oder stimulieren. Sie verändern die Interaktion der IGFs mit ihren Zelloberflächenrezeptoren.

Forschungsbereich

Neurowissenschaften

Bilddaten



Western-Blot-Analyse von IGFBP6 in K562- und HeLa-Lysaten unter Verwendung eines IGFBP6-Antikörpers.