

Produktname: IGFBP2 Kaninchen-monoklonaler Antikörper**Katalog-Nr.: AMRe02140**

Nur für Forschungszwecke.

Zusammenfassung

Beschreibung	Rekombinanter monoklonaler Kaninchenantikörper
Host	Kaninchen
Anwendung	WB,IHC,IP
Reaktivität	Menschlich
Konjugation	Unkonjugiert
Modifikation	Unverändert
Isotyp	IgG
Klonalität	Monoklonal
Form	Flüssig
Konzentration	1 mg/ml. Die Konzentration dieses Produkts kann chargenabhängig sein.
Lagerung	Aliquotieren und bei -20°C lagern (12 Monate haltbar).Frost/Tau-Zyklen vermeiden.
Versand	Eisbeutel
Puffer	50 mM Tris-Glycin (pH 7,4), 0,15 M NaCl, 40 % Glycerin, 0,01 % Natriumazid und 0,05 % Schutzprotein
Aufreinigung	Affinitätsreinigung

Anwendung

Verdünnungsverhältnis	WB 1:500-1:1000,IHC 1:50-1:100,IP 1:20-1:50
Molekulargewicht	Calculated MW: 35 kDa; Observed MW: 35 kDa

Antigen-Informationen

Genname	IGFBP2
Alternative Namen	IGFBP2; BP2; IBP2; Insulin-like growth factor-binding protein 2; IBP-2; IGF-binding protein 2; IGFBP-2
Gen-ID	3485
SwissProt ID	P18065
Immunogen	Rekombinantes Protein des humanen IGFBP2

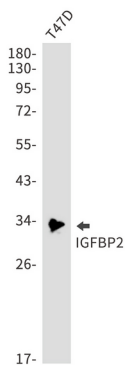
Hintergrund

Sie hemmen das durch IGF vermittelte Wachstum und die Entwicklung. IGF-bindende Proteine verlängern die Halbwertszeit der IGFs und können deren wachstumsfördernde Wirkung in Zellkulturen entweder hemmen oder stimulieren. Sie verändern die Interaktion der IGFs mit ihren Zelloberflächenrezeptoren.

Forschungsbereich

Signaltransduktion

Bilddaten



Western-Blot-Analyse von IGFBP2 in T47D-Lysaten unter Verwendung eines IGFBP2-Antikörpers.