

Produktname: IGFBP1 Kaninchen-monoklonaler Antikörper**Katalog-Nr.: AMRe02139**

Nur für Forschungszwecke.

Zusammenfassung

Beschreibung	Rekombinanter monoklonaler Kaninchenantikörper
Host	Kaninchen
Anwendung	WB
Reaktivität	Menschlich
Konjugation	Unkonjugiert
Modifikation	Unverändert
Isotyp	IgG
Klonalität	Monoklonal
Form	Flüssig
Konzentration	1 mg/ml. Die Konzentration dieses Produkts kann chargenabhängig sein.
Lagerung	Aliquotieren und bei -20°C lagern (12 Monate haltbar).Frost/Tau-Zyklen vermeiden.
Versand	Eisbeutel
Puffer	50 mM Tris-Glycin (pH 7,4), 0,15 M NaCl, 40 % Glycerin, 0,01 % Natriumazid und 0,05 % Schutzprotein
Aufreinigung	Affinitätsreinigung

Anwendung

Verdünnungsverhältnis	WB 1:500-1:1000
Molekulargewicht	Calculated MW: 28 kDa; Observed MW: 28 kDa

Antigen-Informationen

Genname	IGFBP1
Alternative Namen	IGFBP1; IBP1; Insulin-like growth factor-binding protein 1; IBP-1; IGF-binding protein 1; IGFBP-1; Placental protein 12; PP12
Gen-ID	3484
SwissProt ID	P08833
Immunogen	Ein synthetisches Peptid des humanen IGFBP1

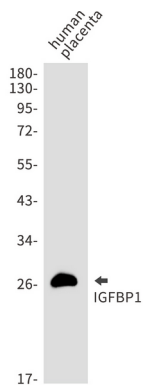
Hintergrund

IGF-bindende Proteine verlängern die Halbwertszeit der IGFs und können deren wachstumsfördernde Wirkung in Zellkulturen entweder hemmen oder stimulieren. Sie verändern die Interaktion der IGFs mit ihren Zelloberflächenrezeptoren und fördern die Zellmigration.

Forschungsbereich

Signaltransduktion

Bilddaten



Western-Blot-Analyse von IGFBP1 in humanen Plazentalysaten unter Verwendung eines IGFBP1-Antikörpers.