

Produktname: IDH2 Kaninchen-monoklonaler Antikörper**Katalog-Nr.: AMRe02134**

Nur für Forschungszwecke.

Zusammenfassung

Beschreibung	Rekombinanter monoklonaler Kaninchenantikörper
Host	Kaninchen
Anwendung	WB,IHC
Reaktivität	Mensch, Maus, Ratte
Konjugation	Unkonjugiert
Modifikation	Unverändert
Isotyp	IgG
Klonalität	Monoklonal
Form	Flüssig
Konzentration	0,53 mg/ml. Die Konzentration dieses Produkts kann chargenabhängig sein.
Lagerung	Aliquotieren und bei -20°C lagern (12 Monate haltbar).Frost/Tau-Zyklen vermeiden.
Versand	Eisbeutel
Puffer	50 mM Tris-Glycin (pH 7,4), 0,15 M NaCl, 40 % Glycerin, 0,01 % Natriumazid und 0,05 % Schutzprotein
Aufreinigung	Affinitätsreinigung

Anwendung

Verdünnungsverhältnis	WB 1:500-1:1000,IHC 1:50-1:100
Molekulargewicht	Calculated MW: 51 kDa; Observed MW: 43 kDa

Antigen-Informationen

Genname	IDH2
Alternative Namen	IDH; IDP; IDHM; IDPM; ICD-M; D2HGA2; mNADP-IDH
Gen-ID	3418
SwissProt ID	P48735
Immunogen	Ein synthetisches Peptid des humanen IDH2

Hintergrund

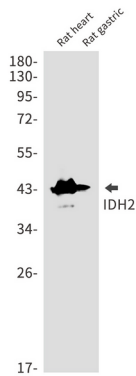
Spielt eine Rolle im Intermediärstoffwechsel und der Energieproduktion. Es kann eng mit dem Pyruvatdehydrogenase-Komplex

assoziiert sein oder mit diesem interagieren.

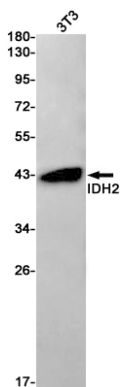
Forschungsbereich

Signaltransduktion

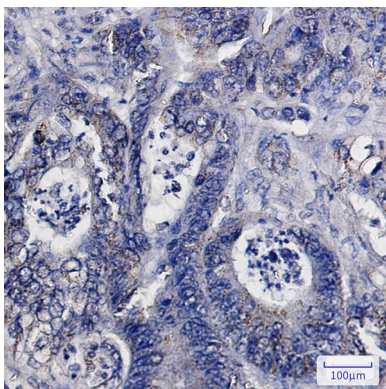
Bilddaten



Western-Blot-Analyse von IDH2 in Rattenherz- und Rattenmagenlysaten unter Verwendung eines IDH2-Antikörpers.



Western-Blot-Analyse von IDH2 in 3T3-Lysaten unter Verwendung eines IDH2-Antikörpers.



Immunohistochemische Analyse von in Paraffin eingebettetem menschlichem Kolonkarzinom mittels IDH2-Antikörper. Zur Antigenrückgewinnung wurde Natriumcitrat (pH 6,0) unter hohem Druck und hoher Temperatur verwendet.