

Produktname: HP1 gamma Kaninchen-monoklonaler Antikörper**Katalog-Nr.: AMRe02115**

Nur für Forschungszwecke.

Zusammenfassung

Beschreibung	Rekombinanter monoklonaler Kaninchenantikörper
Host	Kaninchen
Anwendung	WB,IHC,IP
Reaktivität	Menschlich
Konjugation	Unkonjugiert
Modifikation	Unverändert
Isotyp	IgG
Klonalität	Monoklonal
Form	Flüssig
Konzentration	0,64 mg/ml. Die Konzentration dieses Produkts kann chargenabhängig sein.
Lagerung	Aliquotieren und bei -20°C lagern (12 Monate haltbar).Frost/Tau-Zyklen vermeiden.
Versand	Eisbeutel
Puffer	50 mM Tris-Glycin (pH 7,4), 0,15 M NaCl, 40 % Glycerin, 0,01 % Natriumazid und 0,05 % Schutzprotein
Aufreinigung	Affinitätsreinigung

Anwendung

Verdünnungsverhältnis	WB 1:500-1:1000,IHC 1:50-1:100,IP 1:20-1:50
Molekulargewicht	Calculated MW: 21 kDa; Observed MW: 21 kDa

Antigen-Informationen

Genname	CBX3
Alternative Namen	CBX3; Chromobox protein homolog 3; HECH; Heterochromatin protein 1 homolog gamma; HP1 gamma; Modifier 2 protein
Gen-ID	11335
SwissProt ID	Q13185
Immunogen	Ein synthetisches Peptid des humanen HP1 gamma

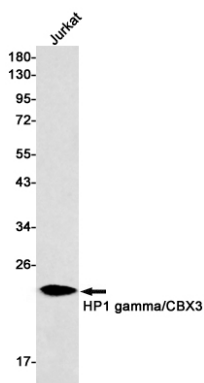
Hintergrund

Erkennt und bindet an Histon-H3-Schwänze, die an Lysin-9 methyliert sind, was zu epigenetischer Repression führt. Kann durch Interaktion mit dem Lamin-B-Rezeptor (LBR) zur Assoziation des Heterochromatins mit der inneren Kernmembran beitragen. Ist durch Interaktion mit Proteinen des MIS12-Komplexes an der Bildung eines funktionsfähigen Kinetochors beteiligt.

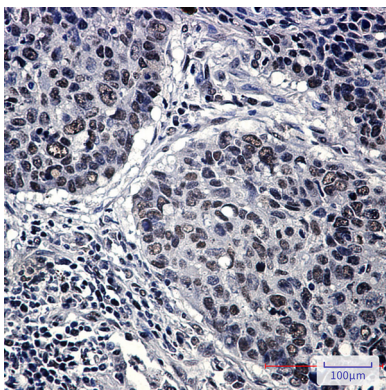
Forschungsbereich

Epigenetik und nukleäre Signalgebung

Bilddaten



Western-Blot-Analyse von HP1 gamma/CBX3 in Jurkat-Lysaten unter Verwendung eines HP1 gamma-Antikörpers.



Immunhistochemische Analyse von in Paraffin eingebettetem menschlichem Lungenkrebs unter Verwendung des HP1-gamma-Antikörpers. Zur Antigenrückgewinnung wurde Natriumcitrat pH 6,0 unter hohem Druck und hoher Temperatur verwendet.