

**Produktname: HNRNPA1L2 Kaninchen-monoklonaler Antikörper****Katalog-Nr.: AMRe02078**

Nur für Forschungszwecke.

**Zusammenfassung**

<b>Beschreibung</b>	Rekombinanter monoklonaler Kaninchenantikörper
<b>Host</b>	Kaninchen
<b>Anwendung</b>	WB,IHC
<b>Reaktivität</b>	Mensch, Maus, Ratte
<b>Konjugation</b>	Unkonjugiert
<b>Modifikation</b>	Unverändert
<b>Isotyp</b>	IgG
<b>Klonalität</b>	Monoklonal
<b>Form</b>	Flüssig
<b>Konzentration</b>	-
<b>Lagerung</b>	Aliquotieren und bei -20°C lagern (12 Monate haltbar).Frost/Tau-Zyklen vermeiden.
<b>Versand</b>	Eisbeutel
<b>Puffer</b>	50 mM Tris-Glycin (pH 7,4), 0,15 M NaCl, 40 % Glycerin, 0,01 % Natriumazid und 0,05 % Schutzprotein
<b>Aufreinigung</b>	Affinitätsreinigung

**Anwendung**

<b>Verdünnungsverhältnis</b>	WB 1:500-1:1000,IHC 1:50-1:100
<b>Molekulargewicht</b>	Calculated MW: 34 kDa; Observed MW: 34 kDa

**Antigen-Informationen**

<b>Genname</b>	HNRNPA1L2
<b>Alternative Namen</b>	hnRNP core protein A1-like 2
<b>Gen-ID</b>	144983.0
<b>SwissProt ID</b>	Q32P51
<b>Immunogen</b>	-

**Hintergrund**

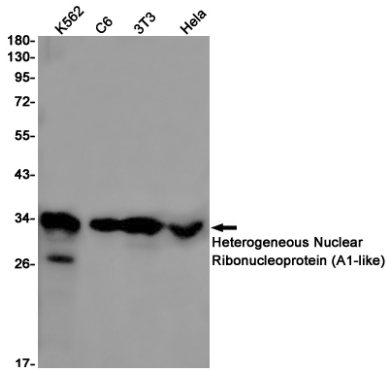
Beteiligt an der Verpackung von Prä-mRNA in hnRNP-Partikel, dem Transport von Poly(A)-mRNA vom Zellkern ins Zytoplasma

und möglicherweise an der Modulation der Spleißstellenauswahl.

## Forschungsbereich

Epigenetik und nukleäre Signalgebung

## Bilddaten



Western-Blot-Analyse von heterogenem nukleärem Ribonucleoprotein (A1-ähnlich) in Lysaten von K562, C6, 3T3 und HeLa unter Verwendung des Antikörpers HNRNPA1L2.