

Produktname: GSK3 alpha Kaninchen-monoklonaler Antikörper**Katalog-Nr.: AMRe02064**

Nur für Forschungszwecke.

Zusammenfassung

Beschreibung	Rekombinanter monoklonaler Kaninchenantikörper
Host	Kaninchen
Anwendung	WB,ICC/IF,IP
Reaktivität	Mensch, Maus, Ratte
Konjugation	Unkonjugiert
Modifikation	Unverändert
Isotyp	IgG
Klonalität	Monoklonaler Antikörper
Form	Flüssig
Konzentration	0,12 mg/ml. Die Konzentration dieses Produkts kann chargenabhängig sein.
Lagerung	Aliquotieren und bei -20°C lagern (12 Monate haltbar).Frost/Tau-Zyklen vermeiden.
Versand	Eisbeutel
Puffer	50 mM Tris-Glycin (pH 7,4), 0,15 M NaCl, 40 % Glycerin, 0,01 % Natriumazid und 0,05 % Schutzprotein
Aufreinigung	Affinitätsgereinigt

Anwendung

Verdünnungsverhältnis	WB 1:500-1:1000,ICC/IF 1:50-1:200,IP 1:20-1:50
Molekulargewicht	Calculated MW: 51 kDa; Observed MW: 51 kDa

Antigen-Informationen

Genname	GSK3A
Alternative Namen	Serine/threonine-protein kinase GSK3A
Gen-ID	2931
SwissProt ID	P49840
Immunogen	Ein synthetisches Peptid der humanen GSK3 alpha

Hintergrund

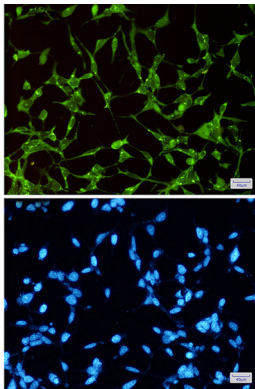
GSK3A ist eine Prolin-gerichtete Proteinkinase aus der GSK-Familie. Sie ist an der Regulation verschiedener Proteine beteiligt,

darunter Glykogensynthase, Myb und c-Jun. GSK3 und GSK3 haben ähnliche Funktionen. GSK3 phosphoryliert Tau, den Hauptbestandteil von Neurofibrillenbündeln bei der Alzheimer-Krankheit, und ist für die maximale Produktion von Amyloid-Plaques durch die Sekretasen erforderlich.

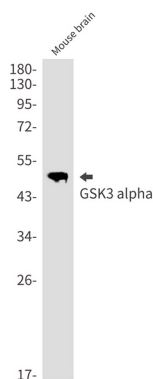
Forschungsbereich

Neurowissenschaften

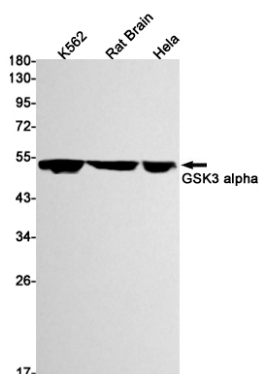
Bilddaten



Immunocytochemische Analyse von GSK3 alpha (grün) in 293t unter Verwendung von GSK3 alpha-Antikörper und DAPI (blau).



Western-Blot-Analyse von GSK3 alpha in Mausgehirnlysaten unter Verwendung eines GSK3 alpha-Antikörpers.



Western-Blot-Analyse von GSK3 alpha in K562-, Rattenhirn- und HeLa-Lysaten unter Verwendung eines GSK3 alpha-Antikörpers