

Produktname: GPD2 Kaninchen-monoklonaler Antikörper**Katalog-Nr.: AMRe02059**

Nur für Forschungszwecke.

Zusammenfassung

Beschreibung	Rekombinanter monoklonaler Kaninchenantikörper
Host	Kaninchen
Anwendung	WB,IP
Reaktivität	Mensch, Maus, Ratte
Konjugation	Unkonjugiert
Modifikation	Unverändert
Isotyp	IgG
Klonalität	Monoklonal
Form	Flüssig
Konzentration	0,64 mg/ml. Die Konzentration dieses Produkts kann chargenabhängig sein.
Lagerung	Aliquotieren und bei -20°C lagern (12 Monate haltbar).Frost/Tau-Zyklen vermeiden.
Versand	Eisbeutel
Puffer	50 mM Tris-Glycin (pH 7,4), 0,15 M NaCl, 40 % Glycerin, 0,01 % Natriumazid und 0,05 % Schutzprotein
Aufreinigung	Affinitätsreinigung

Anwendung

Verdünnungsverhältnis	WB 1:500-1:1000,IP 1:20-1:50
Molekulargewicht	Calculated MW: 81 kDa; Observed MW: 81 kDa

Antigen-Informationen

Genname	GPD2
Alternative Namen	GDH2; GPDM; mGPDH
Gen-ID	2820
SwissProt ID	P43304
Immunogen	Ein synthetisches Peptid des humanen GPD2

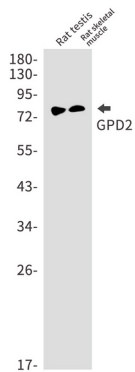
Hintergrund

Glycerin-3-phosphat-Dehydrogenase, mitochondrial

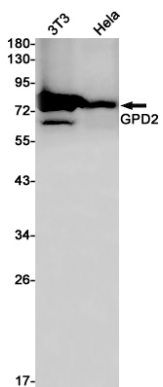
Forschungsbereich

Tags & Zellmarker

Bilddaten



Western-Blot-Analyse von GPD2 in Rattenhoden und Rattenskelettmuskellysaten unter Verwendung eines GPD2-Antikörpers.



Western-Blot-Analyse von GPD2 in K562- und HeLa-Lysaten unter Verwendung eines GPD2-Antikörpers.