

Produktname: RDC1 Kaninchen-monoklonaler Antikörper**Katalog-Nr.: AMRe02058**

Nur für Forschungszwecke.

Zusammenfassung

Beschreibung	Rekombinanter monoklonaler Kaninchenantikörper
Host	Kaninchen
Anwendung	WB
Reaktivität	Mensch, Maus, Ratte
Konjugation	Unkonjugiert
Modifikation	Unverändert
Isotyp	IgG
Klonalität	Monoklonal
Form	Flüssig
Konzentration	0,5 mg/ml. Die Konzentration dieses Produkts kann chargenabhängig sein.
Lagerung	Aliquotieren und bei -20°C lagern (12 Monate haltbar).Frost/Tau-Zyklen vermeiden.
Versand	Eisbeutel
Puffer	50 mM Tris-Glycin (pH 7,4), 0,15 M NaCl, 40 % Glycerin, 0,01 % Natriumazid und 0,05 % Schutzprotein
Aufreinigung	Affinitätsreinigung

Anwendung

Verdünnungsverhältnis	WB 1:500-1:1000
Molekulargewicht	Calculated MW: 41 kDa; Observed MW: 41 kDa

Antigen-Informationen

Genname	ACKR3
Alternative Namen	RDC1; CXCR7; RDC-1; CMKOR1; CXC-R7; CXCR-7; GPR159
Gen-ID	57007
SwissProt ID	P25106
Immunogen	Ein synthetisches Peptid des humanen GPCR RDC1

Hintergrund

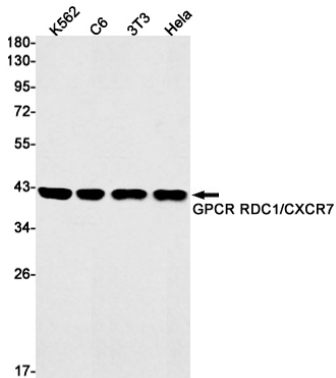
Spielt eine regulatorische Rolle bei der CXCR4-vermittelten Aktivierung von Zelloberflächenintegriren durch CXCL12. Ist für die

Herzklappenentwicklung erforderlich. Fungiert als Korezeptor mit CXCR4 für eine begrenzte Anzahl von HIV-Isolaten.

Forschungsbereich

Signaltransduktion

Bilddaten



Western-Blot-Analyse von GPCR RDC1/CXCR7 in K562-, C6-, 3T3- und HeLa-Lysaten unter Verwendung eines RDC1-Antikörpers.