
Produktname: LGR6 Kaninchen-monoklonaler Antikörper**Katalog-Nr.: AMRe02057**

Nur für Forschungszwecke.

Zusammenfassung

Beschreibung	Rekombinanter monoklonaler Kaninchenantikörper
Host	Kaninchen
Anwendung	WB,IHC,ICC/IF
Reaktivität	Mensch, Maus, Ratte
Konjugation	Unkonjugiert
Modifikation	Unverändert
Isotyp	IgG
Klonalität	Monoklonaler Antikörper
Form	Flüssig
Konzentration	0,12 mg/ml. Die Konzentration dieses Produkts kann chargenabhängig sein.
Lagerung	Aliquotieren und bei -20°C lagern (12 Monate haltbar).Frost/Tau-Zyklen vermeiden.
Versand	Eisbeutel
Puffer	50 mM Tris-Glycin (pH 7,4), 0,15 M NaCl, 40 % Glycerin, 0,01 % Natriumazid und 0,05 % Schutzprotein
Aufreinigung	Affinitätsgereinigt

Anwendung

Verdünnungsverhältnis	WB 1:500-1:1000,IHC 1:50-1:100,ICC/IF 1:50-1:200
Molekulargewicht	Calculated MW: 104 kDa; Observed MW: 104 kDa

Antigen-Informationen

Genname	LGR6
Alternative Namen	GPCR; Lgr6
Gen-ID	59352
SwissProt ID	Q9HBX8
Immunogen	Ein synthetisches Peptid des humanen GPCR LGR6

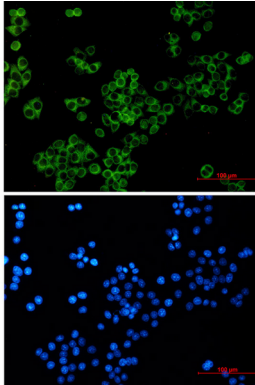
Hintergrund

Orphan-Rezeptor.

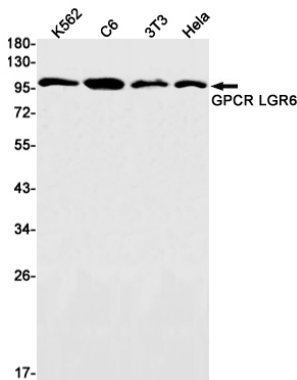
Forschungsbereich

Signaltransduktion

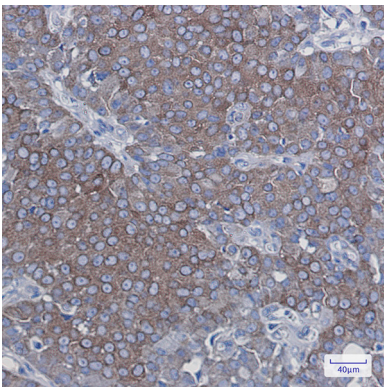
Bilddaten



Immunocytochemische Analyse von LGR6 (grün) in HeLa unter Verwendung von LGR6-Antikörper und DAPI (blau).



Western-Blot-Analyse von GPCR LGR6 in K562-, C6-, 3T3- und HeLa-Lysaten unter Verwendung eines GPCR LGR6-Antikörpers.



Immunohistochemische Analyse von in Paraffin eingebettetem menschlichem Brustkrebsgewebe mittels GPCR-LGR6-Antikörper. Zur Antigenrückgewinnung wurde Natriumcitrat (pH 6,0) unter hohem Druck und hoher Temperatur verwendet.