

Produktname: GPR37 Kaninchen-monoklonaler Antikörper**Katalog-Nr.: AMRe02056**

Nur für Forschungszwecke.

Zusammenfassung

Beschreibung	Rekombinanter monoklonaler Kaninchenantikörper
Host	Kaninchen
Anwendung	WB
Reaktivität	Ratte
Konjugation	Unkonjugiert
Modifikation	Unverändert
Isotyp	IgG
Klonalität	Monoklonal
Form	Flüssig
Konzentration	0,5 mg/ml. Die Konzentration dieses Produkts kann chargenabhängig sein.
Lagerung	Aliquotieren und bei -20°C lagern (12 Monate haltbar).Frost/Tau-Zyklen vermeiden.
Versand	Eisbeutel
Puffer	50 mM Tris-Glycin (pH 7,4), 0,15 M NaCl, 40 % Glycerin, 0,01 % Natriumazid und 0,05 % Schutzprotein
Aufreinigung	Affinitätsreinigung

Anwendung

Verdünnungsverhältnis	WB 1:500-1:1000
Molekulargewicht	Calculated MW: 67 kDa; Observed MW: 67 kDa

Antigen-Informationen

Genname	GPR37
Alternative Namen	GPR37; Probable G-protein coupled receptor 37; Endothelin B receptor-like protein 1; ETBR-LP-1; Parkin-associated endothelin receptor-like receptor; PAELR
Gen-ID	2861
SwissProt ID	O15354
Immunogen	Ein synthetisches Peptid des humanen GPCR GPR37

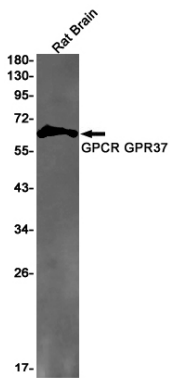
Hintergrund

Rezeptor für den neuroprotektiven und glioprotektiven Faktor Prosaposin. Die Ligandenbindung induziert Endozytose, gefolgt von einer ERK-Phosphorylierungskaskade.

Forschungsbereich

Signaltransduktion

Bilddaten



Western-Blot-Analyse des GPCR GPR37 in Rattenhirnlysaten unter Verwendung eines GPR37-Antikörpers.