

Produktname: GlyT2 Kaninchen-monoklonaler Antikörper**Katalog-Nr.: AMRe02050**

Nur für Forschungszwecke.

Zusammenfassung

Beschreibung	Rekombinanter monoklonaler Kaninchenantikörper
Host	Kaninchen
Anwendung	WB
Reaktivität	Mensch, Ratte
Konjugation	Unkonjugiert
Modifikation	Unverändert
Isotyp	IgG
Klonalität	Monoklonaler Antikörper
Form	Flüssig
Konzentration	0,5 mg/ml. Die Konzentration dieses Produkts kann chargenabhängig sein.
Lagerung	Aliquotieren und bei -20°C lagern (12 Monate haltbar).Frost/Tau-Zyklen vermeiden.
Versand	Eisbeutel
Puffer	50 mM Tris-Glycin (pH 7,4), 0,15 M NaCl, 40 % Glycerin, 0,01 % Natriumazid und 0,05 % Schutzprotein
Aufreinigung	Affinitätsgereinigt

Anwendung

Verdünnungsverhältnis	WB 1:500-1:1000
Molekulargewicht	Calculated MW: 87 kDa; Observed MW: 87 kDa

Antigen-Informationen

Genname	SLC6A5
Alternative Namen	NET1; GLYT2; HKPX3; GLYT-2
Gen-ID	9152
SwissProt ID	Q9Y345
Immunogen	Ein synthetisches Peptid des humanen Glyt2

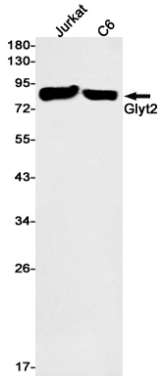
Hintergrund

Natrium- und chloridabhängiger Glycintransporter 2

Forschungsbereich

Neurowissenschaften

Bildaten



Western-Blot-Analyse von Glyt2 in Jurkat-C6-Lysaten unter Verwendung eines GlyT2-Antikörpers.