

**Produktname: Glutathion-Synthetase-Kaninchen-monoklonaler Antikörper****Katalog-Nr.: AMRe02046**

Nur für Forschungszwecke.

**Zusammenfassung**

|                      |   |
|----------------------|---|
| <b>Beschreibung</b>  | Rekombinanter monoklonaler Kaninchenantikörper  |
| <b>Host</b>          | Kaninchen   |
| <b>Anwendung</b>     | WB,IHC,ICC/IF   |
| <b>Reaktivität</b>   | Mensch, Maus, Ratte   |
| <b>Konjugation</b>   | Unkonjugiert  |
| <b>Modifikation</b>  | Unverändert   |
| <b>Isotyp</b>        | IgG   |
| <b>Klonalität</b>    | Monoklonal  |
| <b>Form</b>          | Flüssig   |
| <b>Konzentration</b> | 0,36 mg/ml. Die Konzentration dieses Produkts kann chargenabhängig sein.                            |
| <b>Lagerung</b>      | Aliquotieren und bei -20°C lagern (12 Monate haltbar).Frost/Tau-Zyklen vermeiden.                   |
| <b>Versand</b>       | Eisbeutel   |
| <b>Puffer</b>        | 50 mM Tris-Glycin (pH 7,4), 0,15 M NaCl, 40 % Glycerin, 0,01 % Natriumazid und 0,05 % Schutzprotein |
| <b>Aufreinigung</b>  | Affinitätsreinigung   |

**Anwendung**

|                              |  |
|------------------------------|--|
| <b>Verdünnungsverhältnis</b> | WB 1:500-1:1000,IHC 1:50-1:100,ICC/IF 1:50-1:200 |
| <b>Molekulargewicht</b>      | Calculated MW: 52 kDa; Observed MW: 52 kDa       |

**Antigen-Informationen**

|                          |   |
|--------------------------|---|
| <b>Genname</b>           | GSS   |
| <b>Alternative Namen</b> | Glutathione synthase; Glutathione synthetase; GSH S; GSH synthetase; GSH-S; GSHS; GSS; HEL-S-64p; HEL-S-88n |
| <b>Gen-ID</b>            | 2937  |
| <b>SwissProt ID</b>      | P48637  |
| <b>Immunogen</b>         | Ein synthetisches Peptid der menschlichen Glutathionsynthetase  |

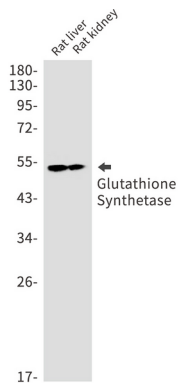
**Hintergrund**

Schwefelstoffwechsel; Glutathionbiosynthese; Glutathion aus L-Cystein und L-Glutamat: Schritt 2/2.

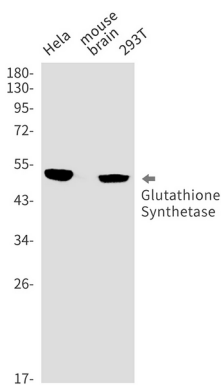
## Forschungsbereich

Signaltransduktion

## Bilddaten



Western-Blot-Analyse der Glutathionsynthetase in Rattennieren- und Rattenleberlysaten unter Verwendung eines Glutathionsynthetase-Antikörpers.



Western-Blot-Analyse der Glutathionsynthetase in HeLa-, Mausgehirn-, 293T- und Jurkat-Lysaten unter Verwendung eines Glutathionsynthetase-Antikörpers.