

Produktname: Glutaminase-Kaninchen-monoklonaler Antikörper**Katalog-Nr.: AMRe02040**

Nur für Forschungszwecke.

Zusammenfassung

Beschreibung	Rekombinanter monoklonaler Kaninchenantikörper
Host	Kaninchen
Anwendung	WB,ICC/IF,IP
Reaktivität	Mensch, Maus, Ratte
Konjugation	Unkonjugiert
Modifikation	Unverändert
Isotyp	IgG
Klonalität	Monoklonal
Form	Flüssig
Konzentration	0,53 mg/ml. Die Konzentration dieses Produkts kann chargenabhängig sein.
Lagerung	Aliquotieren und bei -20°C lagern (12 Monate haltbar).Frost/Tau-Zyklen vermeiden.
Versand	Eisbeutel
Puffer	50 mM Tris-Glycin (pH 7,4), 0,15 M NaCl, 40 % Glycerin, 0,01 % Natriumazid und 0,05 % Schutzprotein
Aufreinigung	Affinitätsreinigung

Anwendung

Verdünnungsverhältnis	WB 1:500-1:1000,ICC/IF 1:50-1:200,IP 1:20-1:50
Molekulargewicht	Calculated MW: 73 kDa; Observed MW: 68 kDa

Antigen-Informationen

Genname	GLS
Alternative Namen	Glutaminase kidney isoform; GLS; GLS1; KGA; K-glutaminase; GAM; GAC; Glutaminase C; L-glutamine amidohydrolase
Gen-ID	2744
SwissProt ID	O94925
Immunogen	Ein synthetisches Peptid der menschlichen Glutaminase

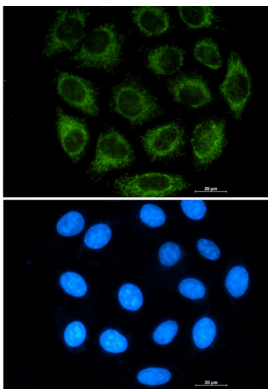
Hintergrund

Katalysiert die erste Reaktion im primären Stoffwechselweg des renalen Glutaminabbaus. Trägt zur Aufrechterhaltung des Säure-Basen-Haushalts bei. Reguliert den Glutamatspiegel im Gehirn. Isoform 2 besitzt keine katalytische Aktivität. Isoform 1 und Isoform 3 werden durch Phosphat aktiviert. Die Aktivität wird durch BPTES gehemmt. BPTES bindet zwischen den Untereinheiten und fördert die Dissoziation des Tetramers in Dimere.

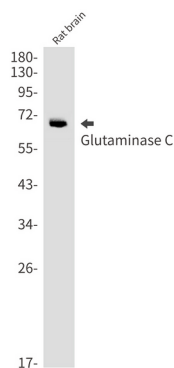
Forschungsbereich

Neurowissenschaften

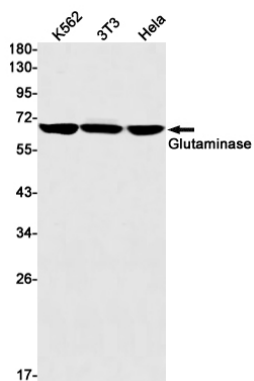
Bilddaten



Immunocytochemische Analyse der Glutaminase (grün) in A549 unter Verwendung eines Glutaminase-Antikörpers und DAPI (blau).



Western-Blot-Analyse von Glutaminase C in Rattenhirnlysaten unter Verwendung eines Glutaminase-C-Antikörpers.



Western-Blot-Analyse von Glutaminase in K562-, 3T3- und HeLa-Lysaten unter Verwendung eines Glutaminase-Antikörpers