
Produktname: Glukosetransporter GLUT3 Kaninchen-monoklonaler Antikörper**Katalog-Nr.: AMRe02039**

Nur für Forschungszwecke.

Zusammenfassung

Beschreibung	Rekombinanter monoklonaler Kaninchenantikörper
Host	Kaninchen
Anwendung	WB
Reaktivität	Mensch, Maus, Ratte
Konjugation	Unkonjugiert
Modifikation	Unverändert
Isotyp	IgG
Klonalität	Monoklonaler Antikörper
Form	Flüssig
Konzentration	0,17 mg/ml. Die Konzentration dieses Produkts kann chargenabhängig sein.
Lagerung	Aliquotieren und bei -20°C lagern (12 Monate haltbar).Frost/Tau-Zyklen vermeiden.
Versand	Eisbeutel
Puffer	50 mM Tris-Glycin (pH 7,4), 0,15 M NaCl, 40 % Glycerin, 0,01 % Natriumazid und 0,05 % Schutzprotein
Aufreinigung	Affinitätsgereinigt

Anwendung

Verdünnungsverhältnis	WB 1:500-1:1000
Molekulargewicht	Calculated MW: 54 kDa; Observed MW: 54 kDa

Antigen-Informationen

Genname	SLC2A3
Alternative Namen	SLC2A3; GLUT3; Solute carrier family 2; facilitated glucose transporter member 3; Glucose transporter type 3; brain; GLUT-3
Gen-ID	6515
SwissProt ID	P11169
Immunogen	Ein synthetisches Peptid des menschlichen Glukosetransporters GLUT3

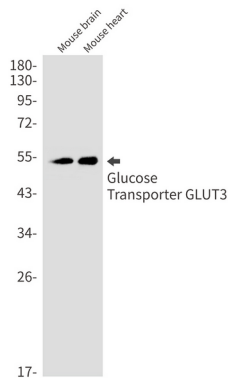
Hintergrund

Erleichternder Glukosetransporter. Wahrscheinlich ein neuronaler Glukosetransporter.

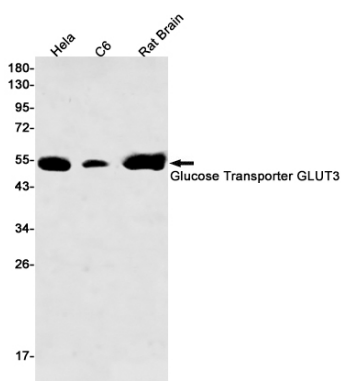
Forschungsbereich

Signaltransduktion

Bilddaten



Western-Blot-Analyse des Glukosetransporters GLUT3 in Mausgehirn- und Mausherzlysaten unter Verwendung eines GLUT3-Antikörpers.



Western-Blot-Analyse des Glukosetransporters GLUT3 in HeLa-, C6- und Rattenhirnlysaten unter Verwendung eines GLUT3-Antikörpers.