

**Produktname: Glukokortikoidrezeptor-Kaninchen-monoklonaler Antikörper****Katalog-Nr.: AMRe02037**

Nur für Forschungszwecke.

**Zusammenfassung**

<b>Beschreibung</b>	Rekombinanter monoklonaler Kaninchenantikörper
<b>Host</b>	Kaninchen
<b>Anwendung</b>	WB,ICC/IF
<b>Reaktivität</b>	Mensch, Maus, Ratte
<b>Konjugation</b>	Unkonjugiert
<b>Modifikation</b>	Unverändert
<b>Isotyp</b>	IgG
<b>Klonalität</b>	Monoklonal
<b>Form</b>	Flüssig
<b>Konzentration</b>	0,53 mg/ml. Die Konzentration dieses Produkts kann chargenabhängig sein.
<b>Lagerung</b>	Aliquotieren und bei -20°C lagern (12 Monate haltbar).Frost/Tau-Zyklen vermeiden.
<b>Versand</b>	Eisbeutel
<b>Puffer</b>	50 mM Tris-Glycin (pH 7,4), 0,15 M NaCl, 40 % Glycerin, 0,01 % Natriumazid und 0,05 % Schutzprotein
<b>Aufreinigung</b>	Affinitätsreinigung

**Anwendung**

<b>Verdünnungsverhältnis</b>	WB 1:500-1:1000,ICC/IF 1:50-1:200
<b>Molekulargewicht</b>	Calculated MW: 87 kDa; Observed MW: 94,91 kDa

**Antigen-Informationen**

<b>Genname</b>	Nr3C1
<b>Alternative Namen</b>	GR; GCR; GRL; GCCR; GCRST
<b>Gen-ID</b>	14815.0
<b>SwissProt ID</b>	P06537
<b>Immunogen</b>	Rekombinantes Protein des Maus-Glukokortikoidrezeptors

**Hintergrund**

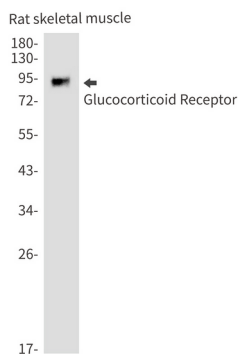
Der Glukokortikoidrezeptor (GR) besitzt einen dualen Wirkmechanismus: Er fungiert als Transkriptionsfaktor, der an

Glukokortikoid-Response-Elemente (GRE) sowohl der nukleären als auch der mitochondrialen DNA bindet, und moduliert gleichzeitig andere Transkriptionsfaktoren. Er beeinflusst Entzündungsreaktionen, Zellproliferation und -differenzierung in Zielgeweben und ist an der Chromatin-Remodellierung beteiligt. Durch Bindung an die 5'-UTR von Ziel-mRNAs und ligandabhängige Interaktion mit PNRC2 trägt er zum schnellen mRNA-Abbau bei. Dies rekrutiert die RNA-Helikase UPF1 und das mRNA-Decapping-Enzym DCP1A, was zum RNA-Abbau führt. Nach Wachstumshormonstimulation (GH) könnte er als Koaktivator für die STAT5-abhängige Transkription wirken und eine essenzielle Rolle des hepatischen GR bei der Kontrolle des Körperwachstums aufzeigen.

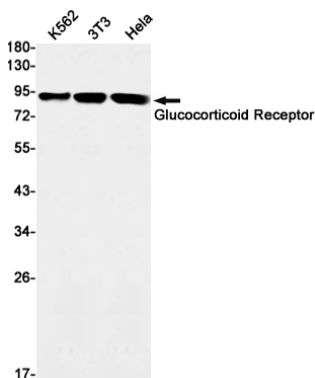
## Forschungsbereich

Signaltransduktion

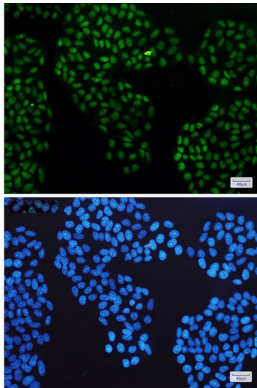
## Bilddaten



Western-Blot-Analyse des Glukokortikoidrezeptors in Ratten-Skelettmuskellysaten unter Verwendung eines Glukokortikoidrezeptor-Antikörpers.



Western-Blot-Analyse des Glukokortikoidrezeptors in K562-, 3T3- und HeLa-Lysaten unter Verwendung eines Glukokortikoidrezeptor-Antikörpers.



Immunzytochemische Analyse des Glukokortikoidrezeptors (grün) in HeLa-Zellen unter Verwendung eines Glukokortikoidrezeptor-Antikörpers und DAPI (blau)