

Produktname: GNE Kaninchen-monoklonaler Antikörper**Katalog-Nr.: AMRe02035**

Nur für Forschungszwecke.

Zusammenfassung

Beschreibung	Rekombinanter monoklonaler Kaninchenantikörper
Host	Kaninchen
Anwendung	WB,IP
Reaktivität	Menschlich
Konjugation	Unkonjugiert
Modifikation	Unverändert
Isotyp	IgG
Klonalität	Monoklonal
Form	Flüssig
Konzentration	0,5 mg/ml. Die Konzentration dieses Produkts kann chargenabhängig sein.
Lagerung	Aliquotieren und bei -20°C lagern (12 Monate haltbar).Frost/Tau-Zyklen vermeiden.
Versand	Eisbeutel
Puffer	50 mM Tris-Glycin (pH 7,4), 0,15 M NaCl, 40 % Glycerin, 0,01 % Natriumazid und 0,05 % Schutzprotein
Aufreinigung	Affinitätsreinigung

Anwendung

Verdünnungsverhältnis	WB 1:500-1:1000,IP 1:20-1:50
Molekulargewicht	Calculated MW: 79 kDa; Observed MW: 75 kDa

Antigen-Informationen

Genname	GNE
Alternative Namen	NM; DMRV; IBM2; Uae1; GLCNE
Gen-ID	10020
SwissProt ID	Q9Y223
Immunogen	Ein synthetisches Peptid des humanen GLCNE

Hintergrund

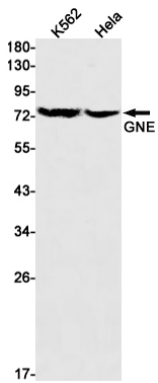
Reguliert und initiiert die Biosynthese von N-Acetylneuraminsäure (NeuAc), einer Vorstufe der Sialinsäuren. Spielt eine

essenzielle Rolle in der frühen Entwicklung. Ist für die normale Sialylierung hämatopoetischer Zellen erforderlich. Die Sialylierung ist an Zelladhäsion, Signaltransduktion, Tumorentstehung und Metastasierung maligner Zellen beteiligt.

Forschungsbereich

Herz-Kreislauf-System

Bilddaten



Western-Blot-Analyse von GNE in K562- und HeLa-Lysaten unter Verwendung eines GNE-Antikörpers.