

Produktname: GFPT1 Kaninchen-monoklonaler Antikörper**Katalog-Nr.: AMRe02032**

Nur für Forschungszwecke.

Zusammenfassung

Beschreibung	Rekombinanter monoklonaler Kaninchenantikörper
Host	Kaninchen
Anwendung	WB,IHC,IP
Reaktivität	Menschlich
Konjugation	Unkonjugiert
Modifikation	Unverändert
Isotyp	IgG
Klonalität	Monoklonal
Form	Flüssig
Konzentration	0,64 mg/ml. Die Konzentration dieses Produkts kann chargenabhängig sein.
Lagerung	Aliquotieren und bei -20°C lagern (12 Monate haltbar).Frost/Tau-Zyklen vermeiden.
Versand	Eisbeutel
Puffer	50 mM Tris-Glycin (pH 7,4), 0,15 M NaCl, 40 % Glycerin, 0,01 % Natriumazid und 0,05 % Schutzprotein
Aufreinigung	Affinitätsreinigung

Anwendung

Verdünnungsverhältnis	WB 1:500-1:1000,IHC 1:50-1:100,IP 1:20-1:50
Molekulargewicht	Calculated MW: 79 kDa; Observed MW: 79 kDa

Antigen-Informationen

Genname	GFPT1
Alternative Namen	GFA; GFAT; GFPT; MSLG; CMS12; GFAT1; CMSTA1; GFAT 1; GFAT1m; GFPT1L
Gen-ID	2673
SwissProt ID	Q06210
Immunogen	Ein synthetisches Peptid des humanen GFPT1

Hintergrund

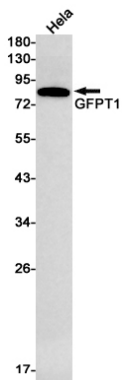
Reguliert den Glukosefluss in den Hexosaminstoffwechsel. Ist höchstwahrscheinlich an der Regulierung der Verfügbarkeit von

Vorstufen für die N- und O-Glykosylierung von Proteinen beteiligt. Reguliert die zirkadiane Expression der Uhr gene ARNTL/BMAL1 und CRY1.

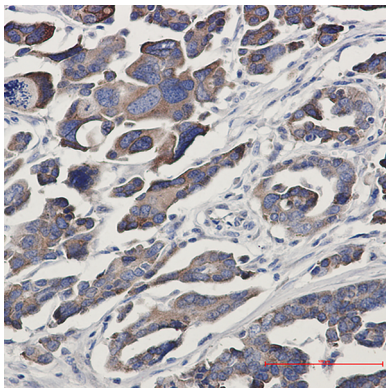
Forschungsbereich

Signaltransduktion

Bilddaten



Western-Blot-Analyse von GFPT1 in HeLa-Lysaten unter Verwendung eines GFPT1-Antikörpers.



Immunohistochemische Analyse von in Paraffin eingebettetem humanem Cholangiokarzinom unter Verwendung des GFPT1-Antikörpers. Zur Antigenrückgewinnung wurde Natriumcitrat pH 6,0 unter hohem Druck und hoher Temperatur verwendet.