

Produktname: Gelsolin Kaninchen-monoklonaler Antikörper**Katalog-Nr.: AMRe02027**

Nur für Forschungszwecke.

Zusammenfassung

Beschreibung	Rekombinanter monoklonaler Kaninchenantikörper
Host	Kaninchen
Anwendung	WB,IHC,IP
Reaktivität	Mensch, Ratte
Konjugation	Unkonjugiert
Modifikation	Unverändert
Isotyp	IgG
Klonalität	Monoklonal
Form	Flüssig
Konzentration	0,5 mg/ml. Die Konzentration dieses Produkts kann chargenabhängig sein.
Lagerung	Aliquotieren und bei -20°C lagern (12 Monate haltbar).Frost/Tau-Zyklen vermeiden.
Versand	Eisbeutel
Puffer	50 mM Tris-Glycin (pH 7,4), 0,15 M NaCl, 40 % Glycerin, 0,01 % Natriumazid und 0,05 % Schutzprotein
Aufreinigung	Affinitätsreinigung

Anwendung

Verdünnungsverhältnis	WB 1:500-1:1000,IHC 1:50-1:100,IP 1:20-1:50
Molekulargewicht	Calculated MW: 86 kDa; Observed MW: 86 kDa

Antigen-Informationen

Genname	GSN
Alternative Namen	ADF; AGEL; Brevin; Gelsolin; Gsn
Gen-ID	2934
SwissProt ID	P06396
Immunogen	Ein synthetisches Peptid des menschlichen Gelsolins

Hintergrund

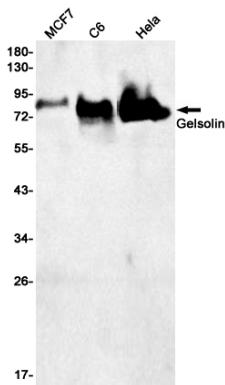
Ein Calcium-reguliertes, Aktin-modulierendes Protein, das an die Plus- (oder Stachel-) Enden von Aktinmonomeren oder -

filamenten bindet und so den Monomeraustausch verhindert (Endblockierung oder -kappenbildung). Es kann sowohl die Bildung von Filamenten aus Monomeren (Nukleation) fördern als auch bereits gebildete Filamente trennen. Es spielt eine Rolle bei der Ziliogenese.

Forschungsbereich

Signaltransduktion

Bilddaten



Western-Blot-Analyse von Gelsolin in MCF-7-, C6- und HeLa-Lysaten unter Verwendung eines Gelsolin-Antikörpers.