
Produktname: GDF15 Kaninchen-monoklonaler Antikörper**Katalog-Nr.: AMRe02026**

Nur für Forschungszwecke.

Zusammenfassung

Beschreibung	Rekombinanter monoklonaler Kaninchenantikörper
Host	Kaninchen
Anwendung	WB
Reaktivität	Menschlich
Konjugation	Unkonjugiert
Modifikation	Unverändert
Isotyp	IgG
Klonalität	Monoklonaler Antikörper
Form	Flüssig
Konzentration	0,5 mg/ml. Die Konzentration dieses Produkts kann chargenabhängig sein.
Lagerung	Aliquotieren und bei -20°C lagern (12 Monate haltbar).Frost/Tau-Zyklen vermeiden.
Versand	Eisbeutel
Puffer	50 mM Tris-Glycin (pH 7,4), 0,15 M NaCl, 40 % Glycerin, 0,01 % Natriumazid und 0,05 % Schutzprotein
Aufreinigung	Affinitätsgereinigt

Anwendung

Verdünnungsverhältnis	WB 1:500-1:1000
Molekulargewicht	Calculated MW: 34 kDa; Observed MW: 34 kDa

Antigen-Informationen

Genname	GDF15 GDF15; MIC1; PDF; PLAB; PTGFB; Growth/differentiation factor 15; GDF-15; Macrophage
Alternative Namen	inhibitory cytokine 1; MIC-1; NSAID-activated gene 1 protein; NAG-1; NSAID-regulated gene 1 protein; NRG-1; Placental TGF-beta; Placental bone morphogenetic
Gen-ID	9518
SwissProt ID	Q99988
Immunogen	Ein synthetisches Peptid des humanen GDF15

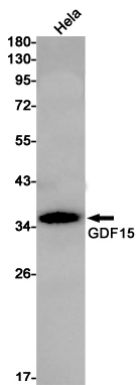
Hintergrund

Stark exprimiert in der Plazenta, in geringeren Mengen in Prostata und Dickdarm sowie in geringerer Menge in der Niere.

Forschungsbereich

Zellbiologie

Bilddaten



Western-Blot-Analyse von GDF15 in HeLa-Lysaten unter Verwendung eines GDF15-Antikörpers.