

**Produktname: GCLC Kaninchen-monoklonaler Antikörper****Katalog-Nr.: AMRe02024**

Nur für Forschungszwecke.

**Zusammenfassung**

<b>Beschreibung</b>	Rekombinanter monoklonaler Kaninchenantikörper
<b>Host</b>	Kaninchen
<b>Anwendung</b>	WB,IP
<b>Reaktivität</b>	Maus, Ratte
<b>Konjugation</b>	Unkonjugiert
<b>Modifikation</b>	Unverändert
<b>Isotyp</b>	IgG
<b>Klonalität</b>	Monoklonaler Antikörper
<b>Form</b>	Flüssig
<b>Konzentration</b>	0,17 mg/ml. Die Konzentration dieses Produkts kann chargenabhängig sein.
<b>Lagerung</b>	Aliquotieren und bei -20°C lagern (12 Monate haltbar).Frost/Tau-Zyklen vermeiden.
<b>Versand</b>	Eisbeutel
<b>Puffer</b>	50 mM Tris-Glycin (pH 7,4), 0,15 M NaCl, 40 % Glycerin, 0,01 % Natriumazid und 0,05 % Schutzprotein
<b>Aufreinigung</b>	Affinitätsgereinigt

**Anwendung**

<b>Verdünnungsverhältnis</b>	WB 1:500-1:1000,IP 1:20-1:50
<b>Molekulargewicht</b>	Calculated MW: 73 kDa; Observed MW: 73 kDa

**Antigen-Informationen**

<b>Genname</b>	GCLC
<b>Alternative Namen</b>	GCLC; GLCL; GLCLC; Glutamate--cysteine ligase catalytic subunit; GCS heavy chain; Gamma-ECS; Gamma-glutamylcysteine synthetase
<b>Gen-ID</b>	2729
<b>SwissProt ID</b>	P48506
<b>Immunogen</b>	Ein synthetisches Peptid des humanen GCLC

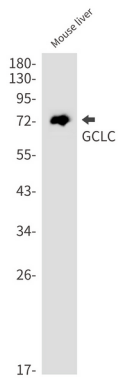
**Hintergrund**

Schwefelstoffwechsel; Glutathionbiosynthese; Glutathion aus L-Cystein und L-Glutamat: Schritt 1/2.

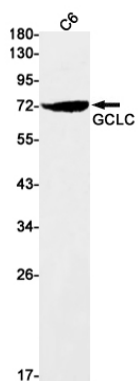
## Forschungsbereich

Signaltransduktion

## Bilddaten



Western-Blot-Analyse von GCLC in Mausleberlysaten unter Verwendung eines GCLC-Antikörpers.



Western-Blot-Analyse von GCLC in C6-Lysaten unter Verwendung eines GCLC-Antikörpers.