

Produktname: GCET2 Kaninchen-monoklonaler Antikörper**Katalog-Nr.: AMRe02023**

Nur für Forschungszwecke.

Zusammenfassung

Beschreibung	Rekombinanter monoklonaler Kaninchenantikörper
Host	Kaninchen
Anwendung	WB,IHC,ICC/IF
Reaktivität	Menschlich
Konjugation	Unkonjugiert
Modifikation	Unverändert
Isotyp	IgG
Klonalität	Monoklonal
Form	Flüssig
Konzentration	0,5 mg/ml. Die Konzentration dieses Produkts kann chargenabhängig sein.
Lagerung	Aliquotieren und bei -20°C lagern (12 Monate haltbar).Frost/Tau-Zyklen vermeiden.
Versand	Eisbeutel
Puffer	50 mM Tris-Glycin (pH 7,4), 0,15 M NaCl, 40 % Glycerin, 0,01 % Natriumazid und 0,05 % Schutzprotein
Aufreinigung	Affinitätsreinigung

Anwendung

Verdünnungsverhältnis	WB 1:500-1:1000,IHC 1:50-1:100,ICC/IF 1:50-1:200
Molekulargewicht	Calculated MW: 21 kDa; Observed MW: 21 kDa

Antigen-Informationen

Genname	GCSAM
Alternative Namen	GCAT2; Gcet; Gcsam; hGAL; M17; M17 L
Gen-ID	257144
SwissProt ID	Q8N6F7
Immunogen	Rekombinantes Protein des humanen GCET2

Hintergrund

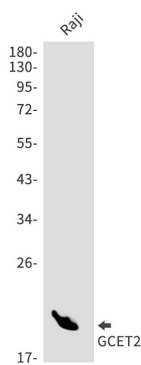
Es ist an der negativen Regulation der Lymphozytenmotilität beteiligt und vermittelt die migrationshemmende Wirkung von IL-

6. Es fungiert als positiver Regulator des RhoA-Signalwegs. Eine verstärkte RhoA-Aktivierung führt durch Aktivierung des nachgeschalteten Effektors ROCK zur Hemmung der Motilität von Lymphozyten und Lymphomzellen. Es reguliert die B-Zell-Rezeptor-Signalübertragung über die Aktivierung der SYK-Kinase.

Forschungsbereich

Immunologie

Bilddaten



Western-Blot-Analyse von GCET2 in Raji-Lysaten unter Verwendung eines GCET2-Antikörpers.