

Produktname: Galectin 3 Kaninchen-monoklonaler Antikörper**Katalog-Nr.: AMRe02018**

Nur für Forschungszwecke.

Zusammenfassung

Beschreibung	Rekombinanter monoklonaler Kaninchenantikörper
Host	Kaninchen
Anwendung	WB,IHC
Reaktivität	Mensch, Maus, Ratte
Konjugation	Unkonjugiert
Modifikation	Unverändert
Isotyp	IgG
Klonalität	Monoklonaler Antikörper
Form	Flüssig
Konzentration	0,14 mg/ml. Die Konzentration dieses Produkts kann chargenabhängig sein.
Lagerung	Aliquotieren und bei -20°C lagern (12 Monate haltbar).Frost/Tau-Zyklen vermeiden.
Versand	Eisbeutel
Puffer	50 mM Tris-Glycin (pH 7,4), 0,15 M NaCl, 40 % Glycerin, 0,01 % Natriumazid und 0,05 % Schutzprotein
Aufreinigung	Affinitätsgereinigt

Anwendung

Verdünnungsverhältnis	WB 1:500-1:1000,IHC 1:50-1:100
Molekulargewicht	Calculated MW: 26 kDa; Observed MW: 26 kDa

Antigen-Informationen

Genname	LGALS3
Alternative Namen	LGALS3
Gen-ID	3958
SwissProt ID	P17931
Immunogen	Ein synthetisches Peptid des humanen Galectins 3

Hintergrund

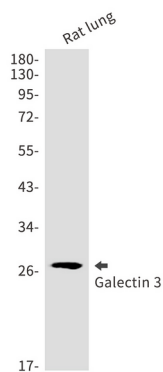
Galaktosespezifisches Lektin, das IgE bindet. Vermittelt möglicherweise zusammen mit dem $\alpha 3, \beta 1$ -Integrin die durch CSPG4

hervorgerufene Stimulation der Endothelzellmigration. Wird zusammen mit DMBT1 für die terminale Differenzierung von Säulenepithelzellen während der frühen Embryogenese benötigt.

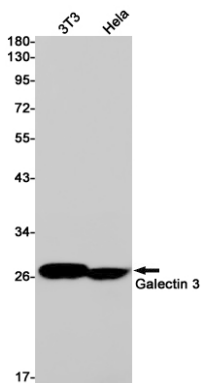
Forschungsbereich

Neurowissenschaften

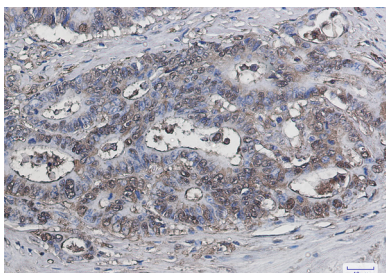
Bilddaten



Western-Blot-Analyse von Galectin 3 in Rattenlungenlysaten unter Verwendung eines Galectin-3-Antikörpers.



Western-Blot-Analyse von Galectin 3 in 3T3- und HeLa-Lysaten unter Verwendung eines Galectin-3-Antikörpers.



Immunhistochemische Analyse von in Paraffin eingebettetem menschlichem Kolonkarzinom mittels Galectin-3-Antikörper. Zur Antigenrückgewinnung wurde Natriumcitrat (pH 6,0) unter hohem Druck und hoher Temperatur verwendet.