
Produktname: Galectin 1 Kaninchen-monoklonaler Antikörper**Katalog-Nr.: AMRe02017**

Nur für Forschungszwecke.

Zusammenfassung

Beschreibung	Rekombinanter monoklonaler Kaninchenantikörper
Host	Kaninchen
Anwendung	WB,IHC,IP
Reaktivität	Mensch, Ratte
Konjugation	Unkonjugiert
Modifikation	Unverändert
Isotyp	IgG
Klonalität	Monoklonaler Antikörper
Form	Flüssig
Konzentration	0,14 mg/ml. Die Konzentration dieses Produkts kann chargenabhängig sein.
Lagerung	Aliquotieren und bei -20°C lagern (12 Monate haltbar).Frost/Tau-Zyklen vermeiden.
Versand	Eisbeutel
Puffer	50 mM Tris-Glycin (pH 7,4), 0,15 M NaCl, 40 % Glycerin, 0,01 % Natriumazid und 0,05 % Schutzprotein
Aufreinigung	Affinitätsgereinigt

Anwendung

Verdünnungsverhältnis	WB 1:500-1:1000,IHC 1:50-1:100,IP 1:20-1:50
Molekulargewicht	Calculated MW: 15 kDa; Observed MW: 15 kDa

Antigen-Informationen

Genname	LGALS1 LGALS1; Galectin-1; Gal-1; 14 kDa laminin-binding protein; HLBP14; 14 kDa lectin; Beta-galactoside-binding lectin L-14-I; Galaptin; HBL; HPL; Lactose-binding lectin 1; Lectin galactoside-binding soluble 1; Putative MAPK-activating protein P
Alternative Namen	
Gen-ID	3956
SwissProt ID	P09382
Immunogen	Ein synthetisches Peptid des humanen Galectins 1

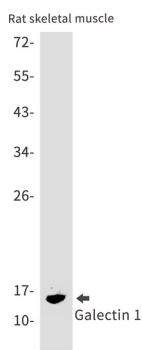
Hintergrund

Kann Apoptose, Zellproliferation und Zelldifferenzierung regulieren. Bindet β -Galaktosid und eine Vielzahl komplexer Kohlenhydrate. Hemmt die Aktivität der CD45-Proteinphosphatase und somit die Dephosphorylierung der Lyn-Kinase.

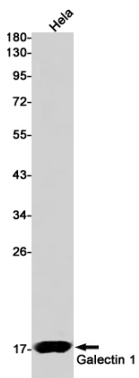
Forschungsbereich

Zellbiologie

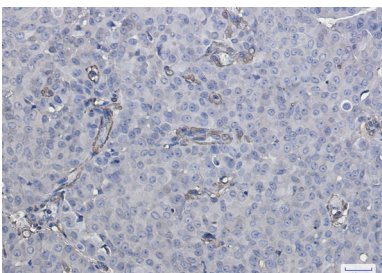
Bilddaten



Western-Blot-Analyse von Galectin 1 in Ratten-Skelettmuskellysaten unter Verwendung eines Galectin-1-Antikörpers.



Western-Blot-Analyse von Galectin 1 in HeLa-Lysaten unter Verwendung eines Galectin-1-Antikörpers.



Immunhistochemische Analyse von in Paraffin eingebettetem menschlichem Brustkrebsgewebe mittels Galectin-1-Antikörper. Zur Antigenrückgewinnung wurde Natriumcitrat-Puffer (pH 6,0) unter hohem Druck und hoher Temperatur verwendet.