

Produktname: GABARAPL2 Kaninchen-monoklonaler Antikörper**Katalog-Nr.: AMRe02014**

Nur für Forschungszwecke.

Zusammenfassung

Beschreibung	Rekombinanter monoklonaler Kaninchenantikörper
Host	Kaninchen
Anwendung	WB
Reaktivität	Mensch, Ratte
Konjugation	Unkonjugiert
Modifikation	Unverändert
Isotyp	IgG
Klonalität	Monoklonal
Form	Flüssig
Konzentration	0,5 mg/ml. Die Konzentration dieses Produkts kann chargenabhängig sein.
Lagerung	Aliquotieren und bei -20°C lagern (12 Monate haltbar).Frost/Tau-Zyklen vermeiden.
Versand	Eisbeutel
Puffer	50 mM Tris-Glycin (pH 7,4), 0,15 M NaCl, 40 % Glycerin, 0,01 % Natriumazid und 0,05 % Schutzprotein
Aufreinigung	Affinitätsreinigung

Anwendung

Verdünnungsverhältnis	WB 1:500-1:1000
Molekulargewicht	Calculated MW: 14 kDa; Observed MW: 14 kDa

Antigen-Informationen

Genname	GABARAPL2
Alternative Namen	ATG8; GEF2; ATG8C; GEF-2; GATE16; GATE-16
Gen-ID	11345
SwissProt ID	P60520
Immunogen	Ein synthetisches Peptid des humanen GABARAPL2

Hintergrund

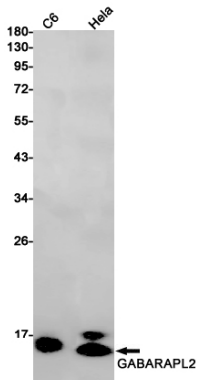
Es ist am intra-Golgi-Transport beteiligt und moduliert diesen durch die Kopplung von NSF-Aktivität und SNARE-Aktivierung.

Zunächst stimuliert es die ATPase-Aktivität von NSF, welche wiederum die Assoziation mit GOSR1 fördert.

Forschungsbereich

Signaltransduktion

Bilddaten



Western-Blot-Analyse von GABARAPL2 in C6- und HeLa-Lysaten unter Verwendung eines GABARAPL2-Antikörpers.