
Produktname: Folatbindendes Protein Kaninchen-monoklonaler Antikörper**Katalog-Nr.: AMRe01994**

Nur für Forschungszwecke.

Zusammenfassung

Beschreibung	Rekombinanter monoklonaler Kaninchenantikörper
Host	Kaninchen
Anwendung	WB,IHC
Reaktivität	Menschlich
Konjugation	Unkonjugiert
Modifikation	Unverändert
Isotyp	IgG
Klonalität	Monoklonal
Form	Flüssig
Konzentration	0,36 mg/ml. Die Konzentration dieses Produkts kann chargenabhängig sein.
Lagerung	Aliquotieren und bei -20°C lagern (12 Monate haltbar).Frost/Tau-Zyklen vermeiden.
Versand	Eisbeutel
Puffer	50 mM Tris-Glycin (pH 7,4), 0,15 M NaCl, 40 % Glycerin, 0,01 % Natriumazid und 0,05 % Schutzprotein
Aufreinigung	Affinitätsreinigung

Anwendung

Verdünnungsverhältnis	WB 1:500-1:1000,IHC 1:50-1:100
Molekulargewicht	Calculated MW: 30 kDa; Observed MW: 40 kDa

Antigen-Informationen

Genname	FOLR1
Alternative Namen	FOLR1; FOLR; Folate receptor alpha; FR-alpha; Adult folate-binding protein; FBP; Folate receptor 1; Folate receptor; adult; KB cells FBP; Ovarian tumor-associated antigen MOv18
Gen-ID	2348
SwissProt ID	P15328
Immunogen	Ein synthetisches Peptid des humanen Folat-bindenden Proteins

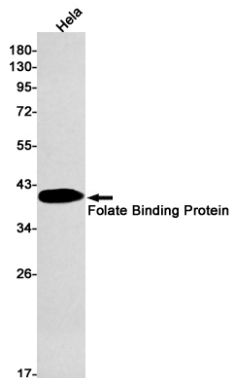
Hintergrund

Bindet an Folat und reduzierte Folsäurederivate und vermittelt die Abgabe von 5-Methyltetrahydrofolat in das Zellinnere.

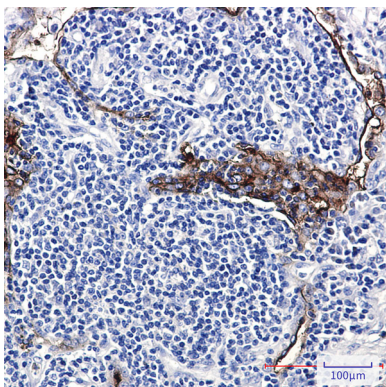
Forschungsbereich

Tags & Zellmarker

Bildaten



Western-Blot-Analyse des Folat-bindenden Proteins in HeLa-Lysaten unter Verwendung eines Antikörpers gegen das Folat-bindende Protein.



Immunohistochemische Analyse von in Paraffin eingebettetem menschlichem Lungenkrebs unter Verwendung eines Folat-bindenden Protein-Antikörpers. Zur Antigenrückgewinnung wurde Natriumcitrat pH 6,0 unter hohem Druck und hoher Temperatur verwendet.