

**Produktname: FLI1 Kaninchen-monoklonaler Antikörper****Katalog-Nr.: AMRe01990**

Nur für Forschungszwecke.

**Zusammenfassung**

<b>Beschreibung</b>	Rekombinanter monoklonaler Kaninchenantikörper
<b>Host</b>	Kaninchen
<b>Anwendung</b>	WB,IHC
<b>Reaktivität</b>	Mensch, Ratte
<b>Konjugation</b>	Unkonjugiert
<b>Modifikation</b>	Unverändert
<b>Isotyp</b>	IgG
<b>Klonalität</b>	Monoklonal
<b>Form</b>	Flüssig
<b>Konzentration</b>	0,64 mg/ml. Die Konzentration dieses Produkts kann chargenabhängig sein.
<b>Lagerung</b>	Aliquotieren und bei -20°C lagern (12 Monate haltbar).Frost/Tau-Zyklen vermeiden.
<b>Versand</b>	Eisbeutel
<b>Puffer</b>	50 mM Tris-Glycin (pH 7,4), 0,15 M NaCl, 40 % Glycerin, 0,01 % Natriumazid und 0,05 % Schutzprotein
<b>Aufreinigung</b>	Affinitätsreinigung

**Anwendung**

<b>Verdünnungsverhältnis</b>	WB 1:500-1:1000,IHC 1:50-1:100
<b>Molekulargewicht</b>	Calculated MW: 51 kDa; Observed MW: 51 kDa

**Antigen-Informationen**

<b>Genname</b>	FLI1
<b>Alternative Namen</b>	FLI1; Friend leukemia integration 1 transcription factor; Proto-oncogene Fli-1; Transcription factor ERGB
<b>Gen-ID</b>	2313
<b>SwissProt ID</b>	Q01543
<b>Immunogen</b>	Ein synthetisches Peptid des humanen FLI1

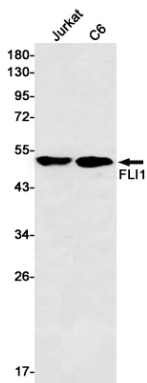
**Hintergrund**

FLI1 ist ein sequenzspezifischer Transkriptionsaktivator. Er erkennt die DNA-Sequenz 5'-C[CA]GGAAGT-3'. Er gehört zur ETS-Familie. FLI1 kann Homodimere oder Heterodimere mit ETV6/TEL1 bilden. Durch alternatives Spleißen entstehen zwei Isoformen des humanen Proteins.

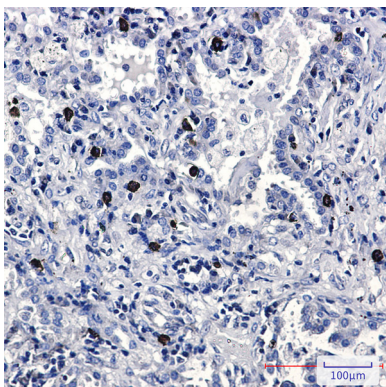
## Forschungsbereich

Zellbiologie

## Bilddaten



Western-Blot-Analyse von FLI1 in Jurkat- und C6-Lysaten unter Verwendung eines FLI1-Antikörpers.



Immunohistochemische Analyse von in Paraffin eingebettetem menschlichem Lungenkrebs unter Verwendung des FLI1-Antikörpers. Zur Antigenrückgewinnung wurde Natriumcitrat pH 6,0 unter hohem Druck und hoher Temperatur verwendet.