

**Produktname: KDM2A Kaninchen-monoklonaler Antikörper****Katalog-Nr.: AMRe01977**

Nur für Forschungszwecke.

**Zusammenfassung**

<b>Beschreibung</b>	Rekombinanter monoklonaler Kaninchenantikörper
<b>Host</b>	Kaninchen
<b>Anwendung</b>	WB,IHC,ICC/IF,IP
<b>Reaktivität</b>	Menschlich
<b>Konjugation</b>	Unkonjugiert
<b>Modifikation</b>	Unverändert
<b>Isotyp</b>	IgG
<b>Klonalität</b>	Monoklonal
<b>Form</b>	Flüssig
<b>Konzentration</b>	1 mg/ml. Die Konzentration dieses Produkts kann chargenabhängig sein.
<b>Lagerung</b>	Aliquotieren und bei -20°C lagern (12 Monate haltbar).Frost/Tau-Zyklen vermeiden.
<b>Versand</b>	Eisbeutel
<b>Puffer</b>	50 mM Tris-Glycin (pH 7,4), 0,15 M NaCl, 40 % Glycerin, 0,01 % Natriumazid und 0,05 % Schutzprotein
<b>Aufreinigung</b>	Affinitätsreinigung

**Anwendung**

<b>Verdünnungsverhältnis</b>	WB 1:500-1:1000,IHC 1:50-1:100,ICC/IF 1:50-1:200,IP 1:20-1:50
<b>Molekulargewicht</b>	Calculated MW: 133 kDa; Observed MW: 133 kDa

**Antigen-Informationen**

<b>Genname</b>	KDM2A
<b>Alternative Namen</b>	FBL7; CXXC8; FBL11; FBXL11; JHDM1A; LILINA
<b>Gen-ID</b>	22992
<b>SwissProt ID</b>	Q9Y2K7
<b>Immunogen</b>	Ein synthetisches Peptid des humanen FBXL11

**Hintergrund**

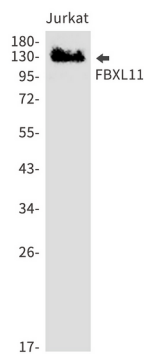
Eine Histon-Demethylase, die spezifisch Lysin-36 des Histons H3 demethyliert und dadurch eine zentrale Rolle im Histon-Code

spielt. Sie demethyliert bevorzugt dimethyliertes H3-Lysin-36, während sie gegenüber mono- und trimethyliertem H3-Lysin-36 nur schwach oder gar nicht aktiv ist. Sie kann außerdem bestimmte phosphorylierte Proteine erkennen und binden und deren Ubiquitinierung und Abbau fördern. Sie ist für die Aufrechterhaltung des heterochromatischen Zustands erforderlich. Sie assoziiert mit Zentromeren und reprimiert die Transkription kleiner nicht-kodierender RNAs, die von den Satelliten-RNA-Clustern am Zentromer kodiert werden. Sie ist notwendig, um die zentromerische Integrität und die genomische Stabilität, insbesondere während der Mitose, zu erhalten.

## Forschungsbereich

Epigenetik und nukleäre Signalgebung

## Bilddaten



Western-Blot-Analyse von FBXL11 in Jurkat-Lysaten unter Verwendung des KDM2A-Antikörpers.