

Produktname: FAM50A Kaninchen-monoklonaler Antikörper**Katalog-Nr.: AMRe01972**

Nur für Forschungszwecke.

Zusammenfassung

Beschreibung	Rekombinanter monoklonaler Kaninchenantikörper
Host	Kaninchen
Anwendung	WB,IHC,ICC/IF,IP
Reaktivität	Mensch, Maus, Ratte, Hamster
Konjugation	Unkonjugiert
Modifikation	Unverändert
Isotyp	IgG
Klonalität	Monoklonal
Form	Flüssig
Konzentration	0,45 mg/ml. Die Konzentration dieses Produkts kann chargenabhängig sein.
Lagerung	Aliquotieren und bei -20°C lagern (12 Monate haltbar).Frost/Tau-Zyklen vermeiden.
Versand	Eisbeutel
Puffer	50 mM Tris-Glycin (pH 7,4), 0,15 M NaCl, 40 % Glycerin, 0,01 % Natriumazid und 0,05 % Schutzprotein
Aufreinigung	Affinitätsreinigung

Anwendung

Verdünnungsverhältnis	WB 1:500-1:1000,IHC 1:50-1:100,ICC/IF 1:50-1:200,IP 1:20-1:50
Molekulargewicht	Calculated MW: 40 kDa; Observed MW: 40 kDa

Antigen-Informationen

Genname	FAM50A
Alternative Namen	family with sequence similarity 50 member A; 9F; XAP5; HXC26; HXC-26; DXS9928E
Gen-ID	9130
SwissProt ID	Q14320
Immunogen	Ein synthetisches Peptid des humanen FAM50A

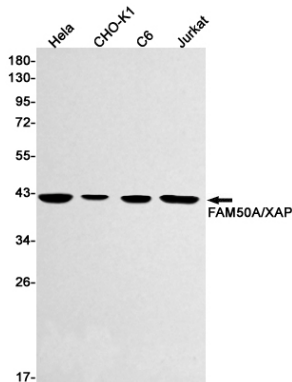
Hintergrund

Könnte ein DNA-bindendes Protein oder ein Transkriptionsfaktor sein.

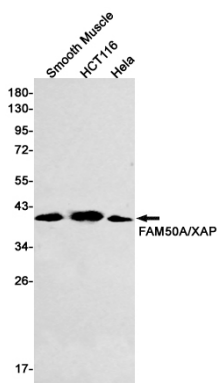
Forschungsbereich

Zellbiologie

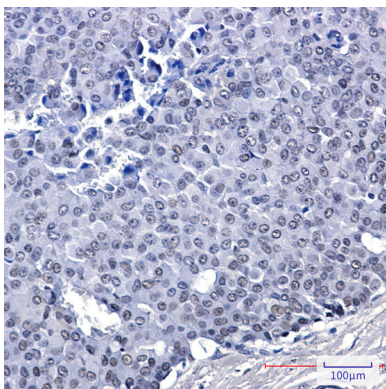
Bildaten



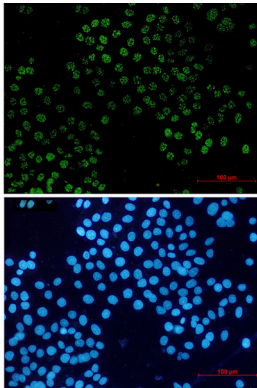
Western-Blot-Analyse von FAM50A/XAP in HeLa-, CHO-K1-, C6- und Jurkat-Lysaten unter Verwendung eines FAM50A-Antikörpers.



Western-Blot-Analyse von FAM50A/XAP in glatten Muskelzellen, HCT116- und HeLa-Lysaten unter Verwendung eines FAM50A/XAP-Antikörpers.



Immunhistochemische Analyse von in Paraffin eingebettetem menschlichem Brustkrebsgewebe unter Verwendung des Antikörpers FAM50A. Zur Antigenrückgewinnung wurde Natriumcitrat (pH 6,0) unter hohem Druck und hoher Temperatur eingesetzt.



Immunzytochemische Analyse von FAM50A (grün) in HeLa-Zellen unter Verwendung von FAM50A-Antikörpern und DAPI (blau).