

Produktname: EWSR1 Kaninchen-monoklonaler Antikörper**Katalog-Nr.: AMRe01962**

Nur für Forschungszwecke.

Zusammenfassung

Beschreibung	Rekombinanter monoklonaler Kaninchenantikörper
Host	Kaninchen
Anwendung	WB,ICC/IF
Reaktivität	Menschlich
Konjugation	Unkonjugiert
Modifikation	Unverändert
Isotyp	IgG
Klonalität	Monoklonal
Form	Flüssig
Konzentration	0,64 mg/ml. Die Konzentration dieses Produkts kann chargenabhängig sein.
Lagerung	Aliquotieren und bei -20°C lagern (12 Monate haltbar).Frost/Tau-Zyklen vermeiden.
Versand	Eisbeutel
Puffer	50 mM Tris-Glycin (pH 7,4), 0,15 M NaCl, 40 % Glycerin, 0,01 % Natriumazid und 0,05 % Schutzprotein
Aufreinigung	Affinitätsreinigung

Anwendung

Verdünnungsverhältnis	WB 1:500-1:1000,ICC/IF 1:50-1:200
Molekulargewicht	Calculated MW: 68 kDa; Observed MW: 85 kDa

Antigen-Informationen

Genname	EWSR1
Alternative Namen	EWSR1; EWS; RNA-binding protein EWS; EWS oncogene; Ewing sarcoma breakpoint region 1 protein
Gen-ID	2130
SwissProt ID	Q01844
Immunogen	Ein synthetisches Peptid des humanen EWSR1

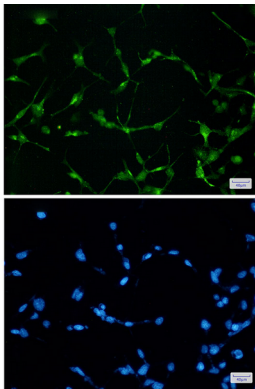
Hintergrund

Normalerweise fungieren sie möglicherweise als Repressoren. EWS-Fusionsproteine (EFPs) könnten jedoch eine Rolle im Tumorentstehungsprozess spielen. Sie könnten die Genexpression stören, indem sie die normale Funktion von CTD-POLII innerhalb des Transkriptionsinitiationskomplexes nachahmen oder beeinträchtigen.

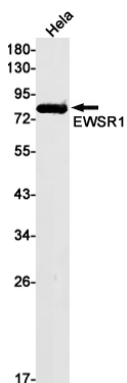
Forschungsbereich

Tags & Zellmarker

Bilddaten



Immunocytochemische Analyse von EWSR1 (grün) in 293t unter Verwendung von EWSR1-Antikörper und DAPI (blau).



Western-Blot-Analyse von EWSR1 in HeLa-Lysaten unter Verwendung eines EWSR1-Antikörpers.