

Produktname: ETAA1 Kaninchen-monoklonaler Antikörper**Katalog-Nr.: AMRe01961**

Nur für Forschungszwecke.

Zusammenfassung

Beschreibung	Rekombinanter monoklonaler Kaninchenantikörper
Host	Kaninchen
Anwendung	WB
Reaktivität	Menschlich
Konjugation	Unkonjugiert
Modifikation	Unverändert
Isotyp	IgG
Klonalität	Monoklonal
Form	Flüssig
Konzentration	0,5 mg/ml. Die Konzentration dieses Produkts kann chargenabhängig sein.
Lagerung	Aliquotieren und bei -20°C lagern (12 Monate haltbar).Frost/Tau-Zyklen vermeiden.
Versand	Eisbeutel
Puffer	50 mM Tris-Glycin (pH 7,4), 0,15 M NaCl, 40 % Glycerin, 0,01 % Natriumazid und 0,05 % Schutzprotein
Aufreinigung	Affinitätsreinigung

Anwendung

Verdünnungsverhältnis	WB 1:500-1:1000
Molekulargewicht	Calculated MW: 103 kDa; Observed MW: 103 kDa

Antigen-Informationen

Genname	ETAA1
Alternative Namen	ETAA16
Gen-ID	54465
SwissProt ID	Q9NY74
Immunogen	Rekombinantes Protein des humanen ETAA1

Hintergrund

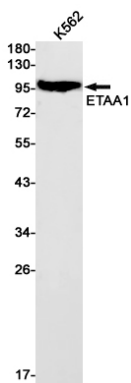
Das Replikationsstress-Antwortprotein reichert sich an DNA-Schadstellen an und fördert das Fortschreiten und die Integrität

der Replikationsgabel (PubMed:27601467, PubMed:27723720, PubMed:27723717). Es wird durch Interaktion mit dem RPA-Komplex an blockierte Replikationsgabeln rekrutiert und stimuliert die ATR-Kinaseaktivität direkt und unabhängig von TOPBP1 (PubMed:27723720, PubMed:27723717). Wahrscheinlich reguliert es nur eine Untergruppe der ATR-Zielproteine (PubMed:27723720, PubMed:27723717).

Forschungsbereich

Krebs

Bilddaten



Western-Blot-Analyse von ETAA1 in K562-Lysaten unter Verwendung eines ETAA1-Antikörpers.