

Produktname: ERp72 Kaninchen-monoklonaler Antikörper**Katalog-Nr.: AMRe01959**

Nur für Forschungszwecke.

Zusammenfassung

Beschreibung	Rekombinanter monoklonaler Kaninchenantikörper
Host	Kaninchen
Anwendung	WB,IHC
Reaktivität	Menschlich
Konjugation	Unkonjugiert
Modifikation	Unverändert
Isotyp	IgG
Klonalität	Monoklonal
Form	Flüssig
Konzentration	1 mg/ml. Die Konzentration dieses Produkts kann chargenabhängig sein.
Lagerung	Aliquotieren und bei -20°C lagern (12 Monate haltbar).Frost/Tau-Zyklen vermeiden.
Versand	Eisbeutel
Puffer	50 mM Tris-Glycin (pH 7,4), 0,15 M NaCl, 40 % Glycerin, 0,01 % Natriumazid und 0,05 % Schutzprotein
Aufreinigung	Affinitätsreinigung

Anwendung

Verdünnungsverhältnis	WB 1:500-1:1000,IHC 1:50-1:100
Molekulargewicht	Calculated MW: 73 kDa; Observed MW: 73 kDa

Antigen-Informationen

Genname	PDIA4
Alternative Namen	protein disulfide isomerase family A member 4; ERP70; ERP72; ERp-72
Gen-ID	9601
SwissProt ID	P13667
Immunogen	Ein synthetisches Peptid des humanen ERp72

Hintergrund

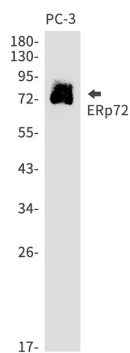
Dieses Gen kodiert für ein Mitglied der Disulfidisomerase-(PDI)-Familie von Proteinen des endoplasmatischen Retikulums (ER),

die die Proteinfaltung und Thiol-Disulfid-Austauschreaktionen katalysieren. Das kodierte Protein besitzt eine N-terminale ER-Signalsequenz, drei katalytisch aktive Thioredoxin-(TRX)-Domänen, zwei TRX-ähnliche Domänen und eine C-terminale ER-Retentionssequenz. Bindet dieses Protein an Cyclophilin B, beschleunigt es die intermolekulare Disulfidbrückenbildung von Immunglobulin G und die Antikörperassemblierung.

Forschungsbereich

Signaltransduktion

Bilddaten



Western-Blot-Analyse von ERp72 in PC-3-Lysaten unter Verwendung eines ERp72-Antikörpers.