

Produktname: Epsin 1 Kaninchen-monoklonaler Antikörper**Katalog-Nr.: AMRe01956**

Nur für Forschungszwecke.

Zusammenfassung

Beschreibung	Rekombinanter monoklonaler Kaninchenantikörper
Host	Kaninchen
Anwendung	WB
Reaktivität	Mensch, Maus, Ratte
Konjugation	Unkonjugiert
Modifikation	Unverändert
Isotyp	IgG
Klonalität	Monoklonal
Form	Flüssig
Konzentration	0,64 mg/ml. Die Konzentration dieses Produkts kann chargenabhängig sein.
Lagerung	Aliquotieren und bei -20°C lagern (12 Monate haltbar).Frost/Tau-Zyklen vermeiden.
Versand	Eisbeutel
Puffer	50 mM Tris-Glycin (pH 7,4), 0,15 M NaCl, 40 % Glycerin, 0,01 % Natriumazid und 0,05 % Schutzprotein
Aufreinigung	Affinitätsreinigung

Anwendung

Verdünnungsverhältnis	WB 1:500-1:1000
Molekulargewicht	Calculated MW: 60 kDa; Observed MW: 90 kDa

Antigen-Informationen

Genname	EPN1
Alternative Namen	Epsin 1
Gen-ID	29924
SwissProt ID	Q9Y6I3
Immunogen	Ein synthetisches Peptid des humanen Epsin 1

Hintergrund

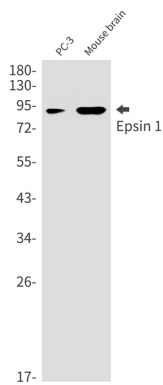
Bindet an Membranen, die reich an Phosphatidylinositol-4,5-bisphosphat (PtdIns(4,5)P₂) sind. Verändert die

Membrankrümmung und erleichtert die Bildung von Clathrin-umhüllten Einstülpungen. Reguliert die rezeptorvermittelte Endozytose.

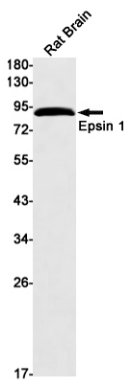
Forschungsbereich

Signaltransduktion

Bilddaten



Western-Blot-Analyse von Epsin 1 in PC-3-Mäusehirnlysaten unter Verwendung eines Epsin-1-Antikörpers.



Western-Blot-Analyse von Epsin 1 in Rattenhirnlysaten unter Verwendung eines Epsin-1-Antikörpers.