

**Produktname: ENO1/2/3 Kaninchen-monoklonaler Antikörper****Katalog-Nr.: AMRe01949**

Nur für Forschungszwecke.

**Zusammenfassung**

<b>Beschreibung</b>	Rekombinanter monoklonaler Kaninchenantikörper
<b>Host</b>	Kaninchen
<b>Anwendung</b>	WB
<b>Reaktivität</b>	Mensch, Maus, Ratte
<b>Konjugation</b>	Unkonjugiert
<b>Modifikation</b>	Unverändert
<b>Isotyp</b>	IgG
<b>Klonalität</b>	Monoklonal
<b>Form</b>	Flüssig
<b>Konzentration</b>	1 mg/ml. Die Konzentration dieses Produkts kann chargenabhängig sein.
<b>Lagerung</b>	Aliquotieren und bei -20°C lagern (12 Monate haltbar).Frost/Tau-Zyklen vermeiden.
<b>Versand</b>	Eisbeutel
<b>Puffer</b>	50 mM Tris-Glycin (pH 7,4), 0,15 M NaCl, 40 % Glycerin, 0,01 % Natriumazid und 0,05 % Schutzprotein
<b>Aufreinigung</b>	Affinitätsreinigung

**Anwendung**

<b>Verdünnungsverhältnis</b>	WB 1:500-1:1000
<b>Molekulargewicht</b>	Calculated MW: 47 kDa; Observed MW: 47 kDa

**Antigen-Informationen**

<b>Genname</b>	ENO1
<b>Alternative Namen</b>	NNE; PPH; MPB1; ENO1L1; HEL-S-17
<b>Gen-ID</b>	2023
<b>SwissProt ID</b>	P06733
<b>Immunogen</b>	Ein synthetisches Peptid des menschlichen ENO1

**Hintergrund**

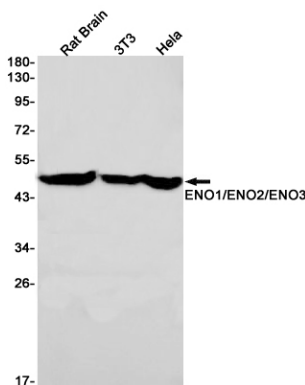
Das multifunktionelle Enzym spielt neben seiner Rolle in der Glykolyse auch eine Rolle in verschiedenen Prozessen wie

Wachstumsregulation, Hypoxietoleranz und allergischen Reaktionen. Aufgrund seiner Fähigkeit, als Rezeptor und Aktivator von Plasminogen auf der Zelloberfläche verschiedener Zelltypen wie Leukozyten und Neuronen zu fungieren, ist es möglicherweise auch im intravaskulären und perizellulären fibrinolytischen System aktiv. Es stimuliert die Immunglobulinproduktion. MBP1 bindet an den myc-Promotor und wirkt als Transkriptionsrepressor. Es könnte als Tumorsuppressor fungieren. Es wird als diagnostischer Marker für viele Tumoren und in seiner heterodimeren Form (Alpha/Gamma) als Marker für hypoxische Hirnschädigung nach Herzstillstand verwendet. Außerdem dient es als Marker für Endometriose. Antikörper gegen Alpha-Enolase finden sich im Serum von Patienten mit dem Krebs-assoziierten Retinopathie-Syndrom (CAR), einer fortschreitenden Erblindungskrankheit, die bei systemischem Tumorwachstum, vorwiegend kleinzelligem Lungenkarzinom und anderen malignen Erkrankungen, auftritt. Es wurde als Autoantigen bei Hashimoto-Enzephalopathie (HE) identifiziert, einer seltenen Autoimmunerkrankung, die mit Hashimoto-Thyreoiditis (HT) einhergeht. HT ist eine Erkrankung, bei der destruktive Prozesse die körpereigene Schilddrüsenhormonproduktion übersteigen und zu einer Schilddrüsenunterfunktion führen.

## Forschungsbereich

Signaltransduktion

## Bilddaten



Western-Blot-Analyse von ENO1/ENO2/ENO3 in Rattenhirn-, 3T3- und HeLa-Lysaten unter Verwendung von ENO1/2/3-Antikörpern.