

Produktname: ENO3 Kaninchen-monoklonaler Antikörper**Katalog-Nr.: AMRe01948**

Nur für Forschungszwecke.

Zusammenfassung

Beschreibung	Rekombinanter monoklonaler Kaninchenantikörper
Host	Kaninchen
Anwendung	WB,ICC/IF
Reaktivität	Mensch, Maus, Ratte
Konjugation	Unkonjugiert
Modifikation	Unverändert
Isotyp	IgG
Klonalität	Monoklonal
Form	Flüssig
Konzentration	0,64 mg/ml. Die Konzentration dieses Produkts kann chargenabhängig sein.
Lagerung	Aliquotieren und bei -20°C lagern (12 Monate haltbar).Frost/Tau-Zyklen vermeiden.
Versand	Eisbeutel
Puffer	50 mM Tris-Glycin (pH 7,4), 0,15 M NaCl, 40 % Glycerin, 0,01 % Natriumazid und 0,05 % Schutzprotein
Aufreinigung	Affinitätsreinigung

Anwendung

Verdünnungsverhältnis	WB 1:500-1:1000,ICC/IF 1:50-1:200
Molekulargewicht	Calculated MW: 47 kDa; Observed MW: 47 kDa

Antigen-Informationen

Genname	ENO3
Alternative Namen	enolase 3; MSE; GSD13
Gen-ID	2027
SwissProt ID	P13929
Immunogen	Ein synthetisches Peptid des menschlichen ENO3

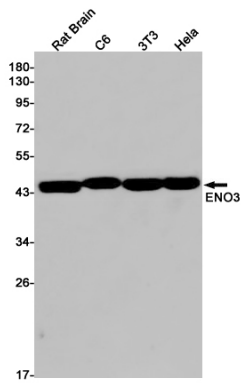
Hintergrund

Scheint eine Funktion bei der Entwicklung und Regeneration der quergestreiften Muskulatur zu haben.

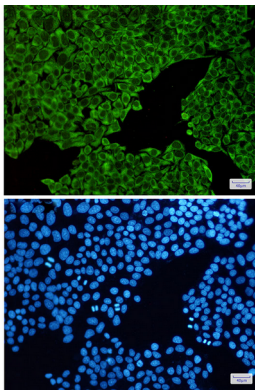
Forschungsbereich

Signaltransduktion

Bildaten



Western-Blot-Analyse von ENO3 in Rattenhirn-, C6-, 3T3- und HeLa-Lysaten unter Verwendung eines ENO3-Antikörpers.



Immunocytochemische Analyse von ENO1/ENO2/ENO3 (grün) in HeLa-Zellen unter Verwendung von ENO1/ENO2/ENO3-Antikörpern und DAPI (blau).