

Produktname: EN1 Kaninchen-monoklonaler Antikörper**Katalog-Nr.: AMRe01947**

Nur für Forschungszwecke.

Zusammenfassung

Beschreibung	Rekombinanter monoklonaler Kaninchenantikörper
Host	Kaninchen
Anwendung	WB,IP
Reaktivität	Ratte
Konjugation	Unkonjugiert
Modifikation	Unverändert
Isotyp	IgG
Klonalität	Monoklonal
Form	Flüssig
Konzentration	-
Lagerung	Aliquotieren und bei -20°C lagern (12 Monate haltbar).Frost/Tau-Zyklen vermeiden.
Versand	Eisbeutel
Puffer	50 mM Tris-Glycin (pH 7,4), 0,15 M NaCl, 40 % Glycerin, 0,01 % Natriumazid und 0,05 % Schutzprotein
Aufreinigung	Affinitätsreinigung

Anwendung

Verdünnungsverhältnis	WB 1:500-1:1000,IP 1:20-1:50
Molekulargewicht	Calculated MW: 40 kDa; Observed MW: 50 kDa

Antigen-Informationen

Genname	EN1
Alternative Namen	EN1; Engrailed 1; Engrailed; Hu-En-1; Mo-en.1
Gen-ID	2019
SwissProt ID	Q05925
Immunogen	-

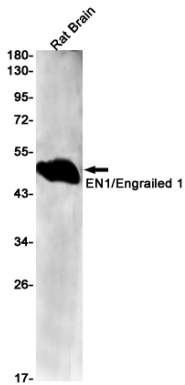
Hintergrund

Gehört zur Familie der engrailed Homeoboxen.

Forschungsbereich

Neurowissenschaften

Bilddaten



Western-Blot-Analyse von EN1/Engrailed 1 in Rattenhirnlysaten unter Verwendung eines EN1-Antikörpers.