

**Produktname: ELK1 Kaninchen-monoklonaler Antikörper****Katalog-Nr.: AMRe01943**

Nur für Forschungszwecke.

**Zusammenfassung**

<b>Beschreibung</b>	Rekombinanter monoklonaler Kaninchenantikörper
<b>Host</b>	Kaninchen
<b>Anwendung</b>	WB
<b>Reaktivität</b>	Mensch, Maus, Ratte
<b>Konjugation</b>	Unkonjugiert
<b>Modifikation</b>	Unverändert
<b>Isotyp</b>	IgG
<b>Klonalität</b>	Monoklonal
<b>Form</b>	Flüssig
<b>Konzentration</b>	0,5 mg/ml. Die Konzentration dieses Produkts kann chargenabhängig sein.
<b>Lagerung</b>	Aliquotieren und bei -20°C lagern (12 Monate haltbar).Frost/Tau-Zyklen vermeiden.
<b>Versand</b>	Eisbeutel
<b>Puffer</b>	50 mM Tris-Glycin (pH 7,4), 0,15 M NaCl, 40 % Glycerin, 0,01 % Natriumazid und 0,05 % Schutzprotein
<b>Aufreinigung</b>	Affinitätsreinigung

**Anwendung**

<b>Verdünnungsverhältnis</b>	WB 1:500-1:1000
<b>Molekulargewicht</b>	Calculated MW: 45 kDa; Observed MW: 62 kDa

**Antigen-Informationen**

<b>Genname</b>	ELK1
<b>Alternative Namen</b>	ETS domain-containing protein Elk-1
<b>Gen-ID</b>	2002
<b>SwissProt ID</b>	P19419
<b>Immunogen</b>	Ein synthetisches Peptid des humanen ELK1

**Hintergrund**

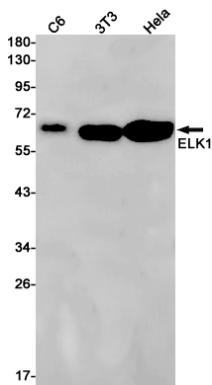
Dieses Gen gehört zur Ets-Familie der Transkriptionsfaktoren und zur Unterfamilie der ternären Komplexfaktoren (TCF).

Proteine der TCF-Unterfamilie bilden einen ternären Komplex durch Bindung an den Serum-Response-Faktor und das Serum-Response-Element im Promotor des Protoonkogens c-fos. Das von diesem Gen kodierte Protein ist ein nukleäres Zielprotein der Ras-Raf-MAPK-Signalkaskade.

## Forschungsbereich

Signaltransduktion

## Bilddaten



Western-Blot-Analyse von ELK1 in C6-, 3T3- und HeLa-Lysaten unter Verwendung eines ELK1-Antikörpers.