

Produktname: ELK1 Kaninchen-monoklonaler Antikörper**Katalog-Nr.: AMRe01942**

Nur für Forschungszwecke.

Zusammenfassung

Beschreibung	Rekombinanter monoklonaler Kaninchenantikörper
Host	Kaninchen
Anwendung	WB,IHC,IP,ChIP
Reaktivität	Menschlich
Konjugation	Unkonjugiert
Modifikation	Unverändert
Isotyp	IgG
Klonalität	Monoklonal
Form	Flüssig
Konzentration	0,64 mg/ml. Die Konzentration dieses Produkts kann chargenabhängig sein.
Lagerung	Aliquotieren und bei -20°C lagern (12 Monate haltbar).Frost/Tau-Zyklen vermeiden.
Versand	Eisbeutel
Puffer	50 mM Tris-Glycin (pH 7,4), 0,15 M NaCl, 40 % Glycerin, 0,01 % Natriumazid und 0,05 % Schutzprotein
Aufreinigung	Affinitätsreinigung

Anwendung

Verdünnungsverhältnis	WB 1:500-1:1000,IHC 1:50-1:100,IP 1:20-1:50,ChIP 1:20
Molekulargewicht	Calculated MW: 45 kDa; Observed MW: 62 kDa

Antigen-Informationen

Genname	ELK1
Alternative Namen	ETS domain-containing protein Elk-1
Gen-ID	2002
SwissProt ID	P19419
Immunogen	Ein synthetisches Peptid des humanen ELK1

Hintergrund

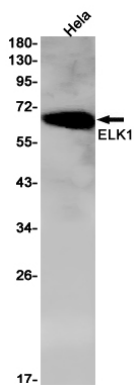
Dieses Gen gehört zur Ets-Familie der Transkriptionsfaktoren und zur Unterfamilie der ternären Komplexfaktoren (TCF).

Proteine der TCF-Unterfamilie bilden einen ternären Komplex durch Bindung an den Serum-Response-Faktor und das Serum-Response-Element im Promotor des Protoonkogens c-fos. Das von diesem Gen kodierte Protein ist ein nukleäres Zielprotein der Ras-Raf-MAPK-Signalkaskade.

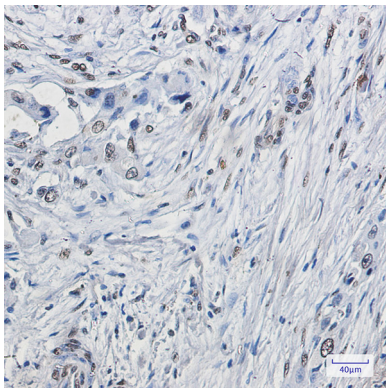
Forschungsbereich

Signaltransduktion

Bilddaten



Western-Blot-Analyse von ELK1 in HeLa-Lysaten unter Verwendung eines ELK1-Antikörpers.



Immunohistochemische Analyse von in Paraffin eingebettetem menschlichem Lungenkrebs unter Verwendung des ELK1-Antikörpers. Zur Antigenrückgewinnung wurde Natriumcitrat pH 6,0 unter hohem Druck und hoher Temperatur verwendet.