

Produktname: eIF1A Kaninchen-monoklonaler Antikörper**Katalog-Nr.: AMRe01934**

Nur für Forschungszwecke.

Zusammenfassung

Beschreibung	Rekombinanter monoklonaler Kaninchenantikörper
Host	Kaninchen
Anwendung	WB,IHC,ICC/IF,IP
Reaktivität	Mensch, Maus, Ratte
Konjugation	Unkonjugiert
Modifikation	Unverändert
Isotyp	IgG
Klonalität	Monoklonal
Form	Flüssig
Konzentration	0,53 mg/ml. Die Konzentration dieses Produkts kann chargenabhängig sein.
Lagerung	Aliquotieren und bei -20°C lagern (12 Monate haltbar).Frost/Tau-Zyklen vermeiden.
Versand	Eisbeutel
Puffer	50 mM Tris-Glycin (pH 7,4), 0,15 M NaCl, 40 % Glycerin, 0,01 % Natriumazid und 0,05 % Schutzprotein
Aufreinigung	Affinitätsreinigung

Anwendung

Verdünnungsverhältnis	WB 1:500-1:1000,IHC 1:50-1:100,ICC/IF 1:50-1:200,IP 1:20-1:50
Molekulargewicht	Calculated MW: 16 kDa; Observed MW: 16 kDa

Antigen-Informationen

Genname	EIF1AX
Alternative Namen	EIF1A; EIF4C; eIF-1A; eIF-4C; EIF1AP1
Gen-ID	1964
SwissProt ID	P47813
Immunogen	Ein synthetisches Peptid des humanen eIF1A

Hintergrund

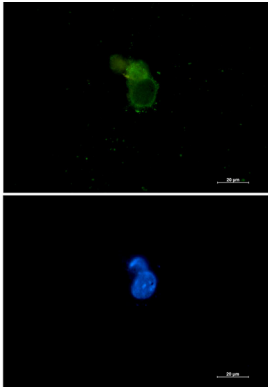
Scheint für eine maximale Proteinbiosyntheserate erforderlich zu sein. Fördert die Dissoziation des Ribosoms in Untereinheiten

und stabilisiert die Bindung der Initiator-Met-tRNA(I) an die 40S-Ribosomenuntereinheiten.

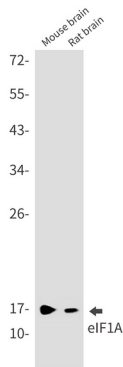
Forschungsbereich

Epigenetik und nukleäre Signalgebung

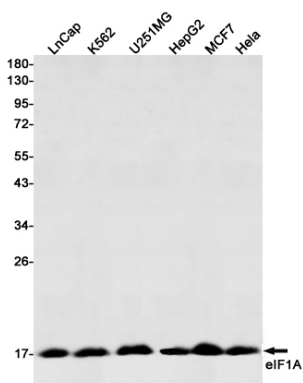
Bilddaten



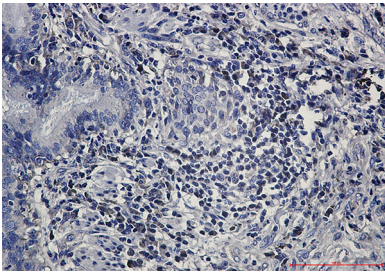
Immunocytochemische Analyse von eIF1A (grün) in 293 unter Verwendung von eIF1A-Antikörper und DAPI (blau).



Western-Blot-Analyse von eIF1A in Mausgehirn- und Rattenhirnlysaten unter Verwendung eines eIF1A-Antikörpers.



Western-Blot-Analyse von eIF1A in Lysaten von LnCap-, K562-, U251MG-, HepG2-, MCF-7- und HeLa-Zellen unter Verwendung eines eIF1A-Antikörpers



Immunohistochemische Analyse von in Paraffin eingebettetem menschlichem Lungenkrebs unter Verwendung des eIF1A-Antikörpers. Zur Antigenrückgewinnung wurde Natriumcitrat pH 6,0 unter hohem Druck und hoher Temperatur verwendet.