

Produktname: EHD1 Kaninchen-monoklonaler Antikörper**Katalog-Nr.: AMRe01932**

Nur für Forschungszwecke.

Zusammenfassung

Beschreibung	Rekombinanter monoklonaler Kaninchenantikörper
Host	Kaninchen
Anwendung	WB,IHC,ICC/IF,IP
Reaktivität	Mensch, Maus, Ratte
Konjugation	Unkonjugiert
Modifikation	Unverändert
Isotyp	IgG
Klonalität	Monoklonaler Antikörper
Form	Flüssig
Konzentration	0,16 mg/ml. Die Konzentration dieses Produkts kann chargenabhängig sein.
Lagerung	Aliquotieren und bei -20°C lagern (12 Monate haltbar).Frost/Tau-Zyklen vermeiden.
Versand	Eisbeutel
Puffer	50 mM Tris-Glycin (pH 7,4), 0,15 M NaCl, 40 % Glycerin, 0,01 % Natriumazid und 0,05 % Schutzprotein
Aufreinigung	Affinitätsgereinigt

Anwendung

Verdünnungsverhältnis	WB 1:500-1:1000,IHC 1:50-1:100,ICC/IF 1:50-1:200,IP 1:20-1:50
Molekulargewicht	Calculated MW: 61 kDa; Observed MW: 61 kDa

Antigen-Informationen

Genname	EHD1
Alternative Namen	EHD1; H PAST; hPAST1; PAST; PAST homolog 1; PAST1; Tilin
Gen-ID	10938
SwissProt ID	Q9H4M9
Immunogen	Ein synthetisches Peptid des humanen EHD1

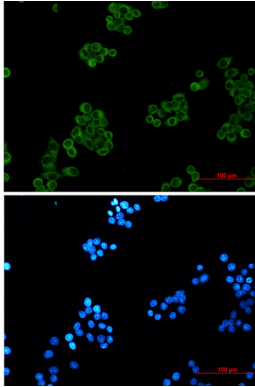
Hintergrund

Wirkt an der frühen endozytischen Membranfusion und dem Membrantransport von Recycling-Endosomen.

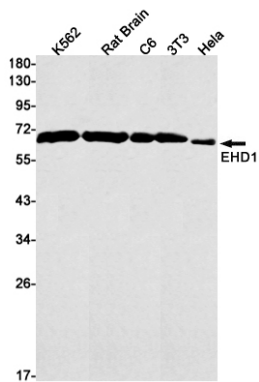
Forschungsbereich

Herz-Kreislauf-System

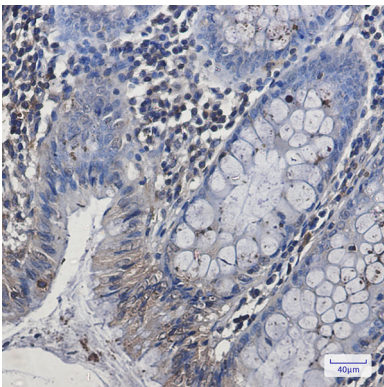
Bilddaten



Immunocytochemische Analyse von EHD1 (grün) in HeLa unter Verwendung eines EHD1-Antikörpers und DAPI (blau).



Western-Blot-Analyse von EHD1 in Lysaten von K562-, Rattenhirn-, C6-, 3T3- und HeLa-Zellen unter Verwendung eines EHD1-Antikörpers.



Immunohistochemische Analyse von in Paraffin eingebettetem menschlichem Kolonkarzinomgewebe unter Verwendung des EHD1-Antikörpers. Zur Antigenrückgewinnung wurde Natriumcitrat (pH 6,0) unter hohem Druck und hoher Temperatur eingesetzt.