

**Produktname: Elongationsfaktor 1A1 Kaninchen-monoklonaler Antikörper****Katalog-Nr.: AMRe01928**

Nur für Forschungszwecke.

**Zusammenfassung**

<b>Beschreibung</b>	Rekombinanter monoklonaler Kaninchenantikörper
<b>Host</b>	Kaninchen
<b>Anwendung</b>	WB,IHC,IP
<b>Reaktivität</b>	Mensch, Maus, Ratte
<b>Konjugation</b>	Unkonjugiert
<b>Modifikation</b>	Unverändert
<b>Isotyp</b>	IgG
<b>Klonalität</b>	Monoklonaler Antikörper
<b>Form</b>	Flüssig
<b>Konzentration</b>	0,28 mg/ml. Die Konzentration dieses Produkts kann chargenabhängig sein.
<b>Lagerung</b>	Aliquotieren und bei -20°C lagern (12 Monate haltbar).Frost/Tau-Zyklen vermeiden.
<b>Versand</b>	Eisbeutel
<b>Puffer</b>	50 mM Tris-Glycin (pH 7,4), 0,15 M NaCl, 40 % Glycerin, 0,01 % Natriumazid und 0,05 % Schutzprotein
<b>Aufreinigung</b>	Affinitätsgereinigt

**Anwendung**

<b>Verdünnungsverhältnis</b>	WB 1:500-1:1000,IHC 1:50-1:100,IP 1:20-1:50
<b>Molekulargewicht</b>	Calculated MW: 50 kDa; Observed MW: 50 kDa

**Antigen-Informationen**

<b>Genname</b>	EEF1A1
<b>Alternative Namen</b>	EEF1A1; CCS-3; CCS3; EEF-1; EEF1A; EF-Tu; EF1A; GRAF-1EF; LENG7; PTI1; eEF1A-1
<b>Gen-ID</b>	1915
<b>SwissProt ID</b>	P68104
<b>Immunogen</b>	Ein synthetisches Peptid des humanen eEF1A1

**Hintergrund**

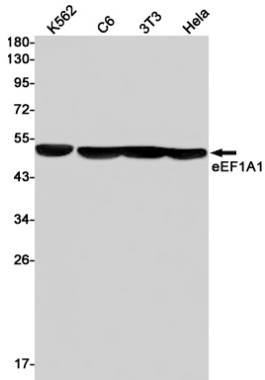
Dieses Protein fördert die GTP-abhängige Bindung von Aminoacyl-tRNA an die A-Stelle der Ribosomen während der

Proteinbiosynthese.

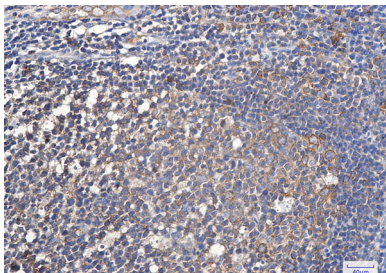
## Forschungsbereich

Epigenetik und nukleäre Signalgebung

## Bilddaten



Western-Blot-Analyse von eEF1A1 in Lysaten von K562-, C6-, 3T3- und HeLa-Zellen unter Verwendung eines Antikörpers gegen den Elongationsfaktor 1A1.



Immunohistochemische Analyse von in Paraffin eingebetteten menschlichen Tonsillen unter Verwendung des eEF1A1-Antikörpers. Zur Antigenrückgewinnung wurde Natriumcitrat pH 6,0 unter hohem Druck und hoher Temperatur verwendet.