

Produktname: DGCR8 Kaninchen-monoklonaler Antikörper**Katalog-Nr.: AMRe01908**

Nur für Forschungszwecke.

Zusammenfassung

Beschreibung	Rekombinanter monoklonaler Kaninchenantikörper
Host	Kaninchen
Anwendung	WB,ICC/IF,IP
Reaktivität	Mensch, Maus, Ratte
Konjugation	Unkonjugiert
Modifikation	Unverändert
Isotyp	IgG
Klonalität	Monoklonal
Form	Flüssig
Konzentration	0,64 mg/ml. Die Konzentration dieses Produkts kann chargenabhängig sein.
Lagerung	Aliquotieren und bei -20°C lagern (12 Monate haltbar).Frost/Tau-Zyklen vermeiden.
Versand	Eisbeutel
Puffer	50 mM Tris-Glycin (pH 7,4), 0,15 M NaCl, 40 % Glycerin, 0,01 % Natriumazid und 0,05 % Schutzprotein
Aufreinigung	Affinitätsreinigung

Anwendung

Verdünnungsverhältnis	WB 1:500-1:1000,ICC/IF 1:50-1:200,IP 1:20-1:50
Molekulargewicht	Calculated MW: 86 kDa; Observed MW: 120 kDa

Antigen-Informationen

Genname	DGCR8
Alternative Namen	DGCR8; DGCRK6; Gy1; C22orf12; D16Wis2; pasha
Gen-ID	54487
SwissProt ID	Q8WYQ5
Immunogen	Rekombinantes Protein des humanen DGCR8

Hintergrund

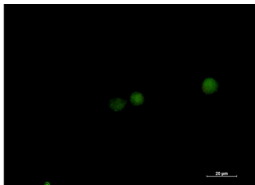
DGCR8 ist eine Komponente des Mikroprozessorkomplexes, die für die Verarbeitung primärer miRNA-Transkripte (pri-

miRNAs) zur Freisetzung von Präkursor-miRNA (pre-miRNA) im Zellkern benötigt wird. Innerhalb dieses Komplexes fungiert DGCR8 als molekularer Anker, der für die Erkennung von pri-miRNA an der dsRNA-ssRNA-Übergangsstelle notwendig ist. DGCR8 dirigiert DROSHA, 11 Basenpaare von dieser Übergangsstelle entfernt zu spalten, um haarnadelförmige pre-miRNAs freizusetzen. Diese werden anschließend durch das zytoplasmatische DICER gespalten, wodurch reife miRNAs entstehen.

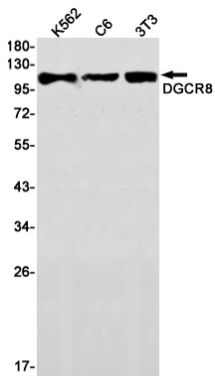
Forschungsbereich

Epigenetik und nukleäre Signalgebung

Bilddaten



Immunocytochemische Analyse von DGCR8 (grün) in K562 unter Verwendung eines DGCR8-Antikörpers und DAPI (blau).



Western-Blot-Analyse von DGCR8 in K562-, C6- und 3T3-Lysaten unter Verwendung eines DGCR8-Antikörpers.