

Produktname: DCI Kaninchen-monoklonaler Antikörper**Katalog-Nr.: AMRe01897**

Nur für Forschungszwecke.

Zusammenfassung

Beschreibung	Rekombinanter monoklonaler Kaninchenantikörper
Host	Kaninchen
Anwendung	WB,IHC,ICC/IF
Reaktivität	Mensch, Maus, Ratte
Konjugation	Unkonjugiert
Modifikation	Unverändert
Isotyp	IgG
Klonalität	Monoklonal
Form	Flüssig
Konzentration	0,5 mg/ml. Die Konzentration dieses Produkts kann chargenabhängig sein.
Lagerung	Aliquotieren und bei -20°C lagern (12 Monate haltbar).Frost/Tau-Zyklen vermeiden.
Versand	Eisbeutel
Puffer	50 mM Tris-Glycin (pH 7,4), 0,15 M NaCl, 40 % Glycerin, 0,01 % Natriumazid und 0,05 % Schutzprotein
Aufreinigung	Affinitätsreinigung

Anwendung

Verdünnungsverhältnis	WB 1:500-1:1000,IHC 1:50-1:100,ICC/IF 1:50-1:200
Molekulargewicht	Calculated MW: 33 kDa; Observed MW: 33 kDa

Antigen-Informationen

Genname	EC11 EC11; DCI; Enoyl-CoA delta isomerase 1; mitochondrial; 3; 2-trans-enoyl-CoA isomerase;
Alternative Namen	Delta(3); Delta(2)-enoyl-CoA isomerase; D3; D2-enoyl-CoA isomerase; Dodecenoyl-CoA isomerase
Gen-ID	1632
SwissProt ID	P42126
Immunogen	Ein synthetisches Peptid des humanen DCI

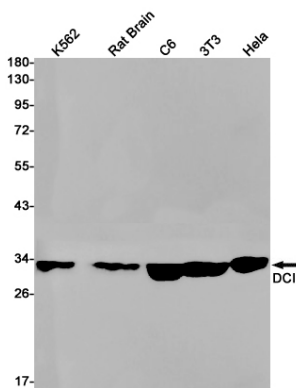
Hintergrund

Kann sowohl 3-cis- als auch 3-trans-Doppelbindungen in einer Reihe von Enoyl-CoA-Spezies in die 2-trans-Form isomerisieren.

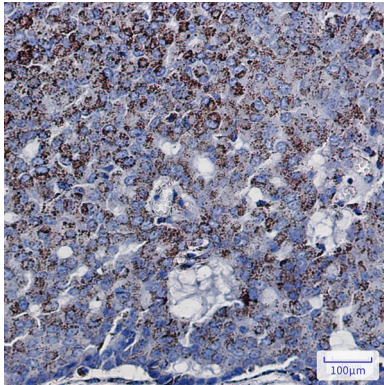
Forschungsbereich

Tags & Zellmarker

Bilddaten



Western-Blot-Analyse von DCI in Lysaten von K562-, Rattenhirn-, C6-, 3T3- und HeLa-Zellen unter Verwendung eines DCI-Antikörpers.



Immunohistochemische Analyse von in Paraffin eingebettetem menschlichem Brustkrebsgewebe unter Verwendung des DCI-Antikörpers. Zur Antigenrückgewinnung wurde Natriumcitrat pH 6,0 unter hohem Druck und hoher Temperatur verwendet.