

Produktname: Phospho-Cytokeratin 8 (Ser23) Kaninchen-monoklonaler Antikörper
Katalog-Nr.: AMRe01891

Nur für Forschungszwecke.

Zusammenfassung

Beschreibung	Rekombinanter monoklonaler Kaninchenantikörper
Host	Kaninchen
Anwendung	WB,IHC,ICC/IF,IP
Reaktivität	Menschlich
Konjugation	Unkonjugiert
Modifikation	Phosphoryliert
Isotyp	IgG
Klonalität	Monoklonal
Form	Flüssig
Konzentration	0,5 mg/ml. Die Konzentration dieses Produkts kann chargenabhängig sein.
Lagerung	Aliquotieren und bei -20°C lagern (12 Monate haltbar).Frost/Tau-Zyklen vermeiden.
Versand	Eisbeutel
Puffer	50 mM Tris-Glycin (pH 7,4), 0,15 M NaCl, 40 % Glycerin, 0,01 % Natriumazid und 0,05 % Schutzprotein
Aufreinigung	Affinitätsreinigung

Anwendung

Verdünnungsverhältnis	WB 1:500-1:1000,IHC 1:50-1:100,ICC/IF 1:50-1:200,IP 1:20-1:50
Molekulargewicht	Calculated MW: 54 kDa; Observed MW: 54 kDa

Antigen-Informationen

Genname	KRT8
Alternative Namen	KRT8; CYK8; Keratin; type II cytoskeletal 8; Cytokeratin-8; CK-8; Keratin-8; K8; Type-II keratin Kb8
Gen-ID	3856
SwissProt ID	P05787
Immunogen	Ein synthetisches phosphoryliertes Peptid, das den Resten des Zielproteins entspricht

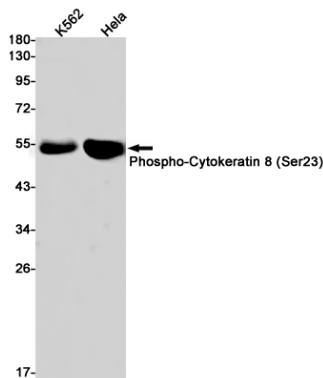
Hintergrund

Zusammen mit KRT19 trägt es zur Verbindung des kontraktiven Apparats mit Dystrophin an den Costameren der quergestreiften Muskulatur bei. K8 ist ein Typ-II-Zytoskelettprotein. Die Keratine sind Intermediärfilamentproteine, die für die strukturelle Integrität von Epithelzellen verantwortlich sind und in Zytokeratine und Haarkeratine unterteilt werden.

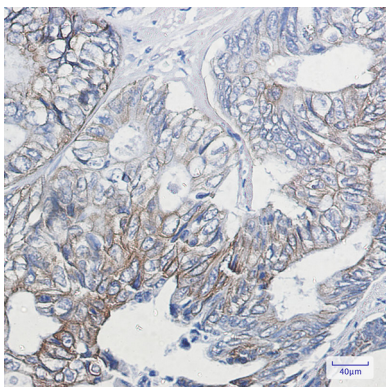
Forschungsbereich

Signaltransduktion

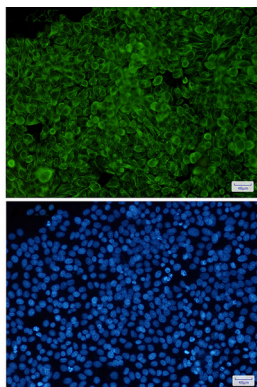
Bilddaten



Western-Blot-Analyse von Phospho-Cytokeratin 8 (Ser23) in K562- und HeLa-Lysaten unter Verwendung eines Phospho-Cytokeratin 8 (Ser23)-Antikörpers.



Immunhistochemische Analyse von in Paraffin eingebettetem menschlichem Kolonkarzinom unter Verwendung eines Antikörpers gegen Cytokeratin 8 (Phospho-Ser23). Zur Antigenrückgewinnung wurde Natriumcitrat pH 6,0 unter hohem Druck und hoher Temperatur verwendet.



Immunzytochemische Analyse von Cytokeratin 8 (Phospho-Ser23) (grün) in HeLa-Zellen unter Verwendung eines Cytokeratin 8 (Phospho-Ser23)-Antikörpers und DAPI (blau)