

**Produktname: Zytokeratin 19 Kaninchen-monoklonaler Antikörper****Katalog-Nr.: AMRe01887**

Nur für Forschungszwecke.

**Zusammenfassung**

<b>Beschreibung</b>	Rekombinanter monoklonaler Kaninchenantikörper
<b>Host</b>	Kaninchen
<b>Anwendung</b>	WB,IHC,ICC/IF
<b>Reaktivität</b>	Menschlich
<b>Konjugation</b>	Unkonjugiert
<b>Modifikation</b>	Unverändert
<b>Isotyp</b>	IgG
<b>Klonalität</b>	Monoklonaler Antikörper
<b>Form</b>	Flüssig
<b>Konzentration</b>	0,43 mg/ml. Die Konzentration dieses Produkts kann chargenabhängig sein.
<b>Lagerung</b>	Aliquotieren und bei -20°C lagern (12 Monate haltbar).Frost/Tau-Zyklen vermeiden.
<b>Versand</b>	Eisbeutel
<b>Puffer</b>	50 mM Tris-Glycin (pH 7,4), 0,15 M NaCl, 40 % Glycerin, 0,01 % Natriumazid und 0,05 % Schutzprotein
<b>Aufreinigung</b>	Affinitätsgereinigt

**Anwendung**

<b>Verdünnungsverhältnis</b>	WB 1:500-1:1000,IHC 1:50-1:100,ICC/IF 1:50-1:200
<b>Molekulargewicht</b>	Calculated MW: 44 kDa; Observed MW: 41 kDa

**Antigen-Informationen**

<b>Genname</b>	KRT19
<b>Alternative Namen</b>	KRT19; Keratin; type I cytoskeletal 19; Cytokeratin-19; CK-19; Keratin-19; K19
<b>Gen-ID</b>	3880
<b>SwissProt ID</b>	P08727
<b>Immunogen</b>	Ein synthetisches Peptid des humanen Cytokeratins 19

**Hintergrund**

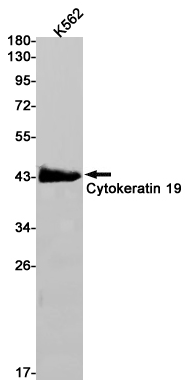
Ist an der Organisation von Muskelfasern beteiligt. Hilft zusammen mit KRT8 dabei, den kontraktile Apparat an den

Costameren der quergestreiften Muskulatur mit Dystrophin zu verbinden.

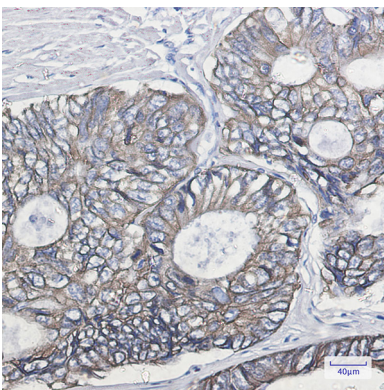
## Forschungsbereich

Signaltransduktion

## Bilddaten



Western-Blot-Analyse von Cytokeratin 19 in K562-Lysaten unter Verwendung eines Cytokeratin-19-Antikörpers.



Immunhistochemische Analyse von in Paraffin eingebettetem menschlichem Kolonkarzinom unter Verwendung eines Zytokeratin-19-Antikörpers. Zur Antigenrückgewinnung wurde Natriumcitrat pH 6,0 unter hohem Druck und hoher Temperatur verwendet.