

Produktname: Cytochrom C Kaninchen-monoklonaler Antikörper**Katalog-Nr.: AMRe01881**

Nur für Forschungszwecke.

Zusammenfassung

Beschreibung	Rekombinanter monoklonaler Kaninchenantikörper
Host	Kaninchen
Anwendung	WB,ICC/IF,IP
Reaktivität	Mensch, Maus, Ratte
Konjugation	Unkonjugiert
Modifikation	Unverändert
Isotyp	IgG
Klonalität	Monoklonal
Form	Flüssig
Konzentration	0,63 mg/ml. Die Konzentration dieses Produkts kann chargenabhängig sein.
Lagerung	Aliquotieren und bei -20°C lagern (12 Monate haltbar).Frost/Tau-Zyklen vermeiden.
Versand	Eisbeutel
Puffer	50 mM Tris-Glycin (pH 7,4), 0,15 M NaCl, 40 % Glycerin, 0,01 % Natriumazid und 0,05 % Schutzprotein
Aufreinigung	Affinitätsreinigung

Anwendung

Verdünnungsverhältnis	WB 1:500-1:1000,ICC/IF 1:50-1:200,IP 1:20-1:50
Molekulargewicht	Calculated MW: 12 kDa; Observed MW: 12 kDa

Antigen-Informationen

Genname	CYCS
Alternative Namen	CYCS; CYC; Cytochrome c
Gen-ID	54205
SwissProt ID	P99999
Immunogen	Ein synthetisches Peptid des menschlichen Cytochrom C

Hintergrund

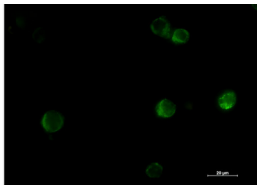
CYCS ist ein Elektronenträgerprotein. Die oxidierte Form der Hämgruppe von Cytochrom c kann ein Elektron von der

Hämgruppe der Cytochrom-c1-Untereinheit der Cytochromreduktase aufnehmen. Cytochrom c überträgt dieses Elektron dann auf den Cytochromoxidase-Komplex, den letzten Proteinträger in der mitochondrialen Elektronentransportkette.

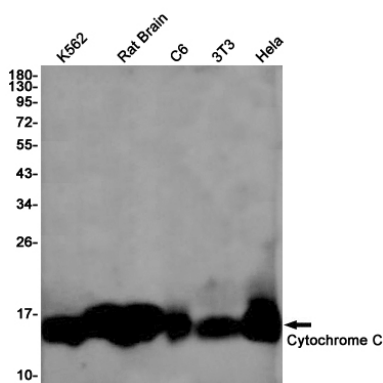
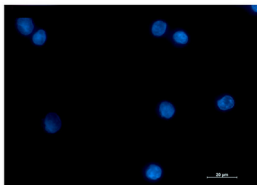
Forschungsbereich

Herz-Kreislauf-System

Bilddaten



Immunocytochemische Analyse von Cytochrom C (grün) in K562 unter Verwendung eines Cytochrom-C-Antikörpers und DAPI (blau).



Western-Blot-Analyse von Cytochrom C in Lysaten von K562-, Rattenhirn-, C6-, 3T3- und HeLa-Zellen unter Verwendung eines Cytochrom-C-Antikörpers.