

Produktname: Cyclin T1 Kaninchen-monoklonaler Antikörper**Katalog-Nr.: AMRe01874**

Nur für Forschungszwecke.

Zusammenfassung

Beschreibung	Rekombinanter monoklonaler Kaninchenantikörper
Host	Kaninchen
Anwendung	WB,IHC,ICC/IF,IP
Reaktivität	Mensch, Maus, Ratte
Konjugation	Unkonjugiert
Modifikation	Unverändert
Isotyp	IgG
Klonalität	Monoklonal
Form	Flüssig
Konzentration	0,32 mg/ml. Die Konzentration dieses Produkts kann chargenabhängig sein.
Lagerung	Aliquotieren und bei -20°C lagern (12 Monate haltbar).Frost/Tau-Zyklen vermeiden.
Versand	Eisbeutel
Puffer	50 mM Tris-Glycin (pH 7,4), 0,15 M NaCl, 40 % Glycerin, 0,01 % Natriumazid und 0,05 % Schutzprotein
Aufreinigung	Affinitätsreinigung

Anwendung

Verdünnungsverhältnis	WB 1:500-1:1000,IHC 1:50-1:100,ICC/IF 1:50-1:200,IP 1:20-1:50
Molekulargewicht	Calculated MW: 81 kDa; Observed MW: 81 kDa

Antigen-Informationen

Genname	CCNT1
Alternative Namen	CCNT; CYCT1; HIVE1
Gen-ID	904
SwissProt ID	O60563
Immunogen	Rekombinantes Protein des humanen Cyclin T1

Hintergrund

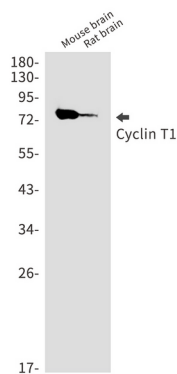
Regulatorische Untereinheit des Cyclin-abhängigen Kinasepaares (CDK9/Cyclin-T1)-Komplexes, auch positiver

Transkriptionselongationsfaktor B (P-TEFb) genannt, von dem angenommen wird, dass er den Übergang von abortiver zu produktiver Elongation durch Phosphorylierung der CTD (Carboxy-terminale Domäne) der großen Untereinheit der RNA-Polymerase II (RNA Pol II) erleichtert.

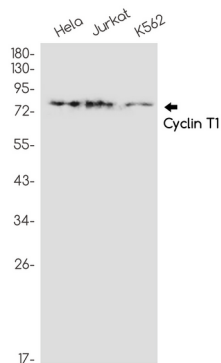
Forschungsbereich

Mikrobiologie

Bilddaten



Western-Blot-Analyse von Cyclin T1 in Mausgehirn- und Rattenhirnlysaten unter Verwendung eines Cyclin-T1-Antikörpers.



Western-Blot-Analyse von Cyclin T1 in HeLa-, Jurkat- und K562-Lysaten unter Verwendung eines Cyclin-T1-Antikörpers.