

Produktname: Cyclin A2 Kaninchen-monoklonaler Antikörper**Katalog-Nr.: AMRe01869**

Nur für Forschungszwecke.

Zusammenfassung

Beschreibung	Rekombinanter monoklonaler Kaninchenantikörper
Host	Kaninchen
Anwendung	WB,IHC,ICC/IF
Reaktivität	Mensch, Maus, Ratte
Konjugation	Unkonjugiert
Modifikation	Unverändert
Isotyp	IgG
Klonalität	Monoklonaler Antikörper
Form	Flüssig
Konzentration	0,37 mg/ml. Die Konzentration dieses Produkts kann chargenabhängig sein.
Lagerung	Aliquotieren und bei -20°C lagern (12 Monate haltbar).Frost/Tau-Zyklen vermeiden.
Versand	Eisbeutel
Puffer	50 mM Tris-Glycin (pH 7,4), 0,15 M NaCl, 40 % Glycerin, 0,01 % Natriumazid und 0,05 % Schutzprotein
Aufreinigung	Affinitätsgereinigt

Anwendung

Verdünnungsverhältnis	WB 1:500-1:1000,IHC 1:50-1:100,ICC/IF 1:50-1:200
Molekulargewicht	Calculated MW: 47 kDa; Observed MW: 47 kDa

Antigen-Informationen

Genname	Ccna2
Alternative Namen	Ccn1; Ccna; Cyca; Ccn-1; CycA2; AA408589
Gen-ID	12428.0
SwissProt ID	P51943
Immunogen	Ein synthetisches Peptid des humanen PIM1

Hintergrund

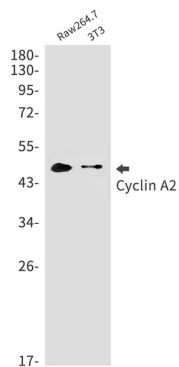
Cyclin steuert sowohl den Übergang von der G1- zur S-Phase als auch von der G2- zur M-Phase des Zellzyklus. Es wirkt durch

die Bildung spezifischer Serin/Threonin-Kinase-Holoenzymkomplexe mit den Cyclin-abhängigen Proteinkinasen CDK1 und CDK2. Die Cyclin-Untereinheit bestimmt die Substratspezifität dieser Komplexe und interagiert im Verlauf des Zellzyklus unterschiedlich mit CDK1 und CDK2, die sie aktiviert.

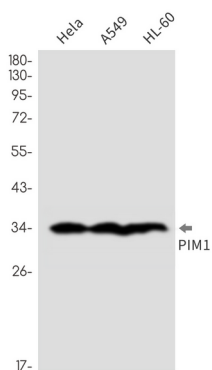
Forschungsbereich

Zellbiologie

Bilddaten



Western-Blot-Analyse von Cyclin A2 in Raw264.7- und 3T3-Lysaten unter Verwendung eines Cyclin-A2-Antikörpers.



Western-Blot-Analyse von Cyclin A2 in Jurkat-, C6- und A431-Lysaten unter Verwendung eines Cyclin-A2-Antikörpers.