

Produktname: Cullin 3 Kaninchen-monoklonaler Antikörper**Katalog-Nr.: AMRe01863**

Nur für Forschungszwecke.

Zusammenfassung

Beschreibung	Rekombinanter monoklonaler Kaninchenantikörper
Host	Kaninchen
Anwendung	WB,IP
Reaktivität	Mensch, Maus, Ratte
Konjugation	Unkonjugiert
Modifikation	Unverändert
Isotyp	IgG
Klonalität	Monoklonal
Form	Flüssig
Konzentration	0,32 mg/ml. Die Konzentration dieses Produkts kann chargenabhängig sein.
Lagerung	Aliquotieren und bei -20°C lagern (12 Monate haltbar).Frost/Tau-Zyklen vermeiden.
Versand	Eisbeutel
Puffer	50 mM Tris-Glycin (pH 7,4), 0,15 M NaCl, 40 % Glycerin, 0,01 % Natriumazid und 0,05 % Schutzprotein
Aufreinigung	Affinitätsreinigung

Anwendung

Verdünnungsverhältnis	WB 1:500-1:1000,IP 1:20-1:50
Molekulargewicht	Calculated MW: 89 kDa; Observed MW: 89 kDa

Antigen-Informationen

Genname	CUL3
Alternative Namen	CUL3; KIAA0617; Cullin-3; CUL-3
Gen-ID	8452
SwissProt ID	Q13618
Immunogen	Ein synthetisches Peptid des humanen Cullin 3

Hintergrund

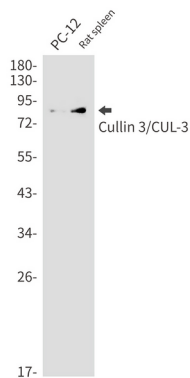
Kernkomponente mehrerer Cullin-RING-basierter BCR (BTB-CUL3-RBX1) E3-Ubiquitin-Protein-Ligase-Komplexe, die die

Ubiquitinierung und den anschließenden proteasomalen Abbau von Zielproteinen vermitteln. Als Gerüstprotein kann es durch die Positionierung des Substrats und des Ubiquitin-konjugierenden Enzyms zur Katalyse beitragen.

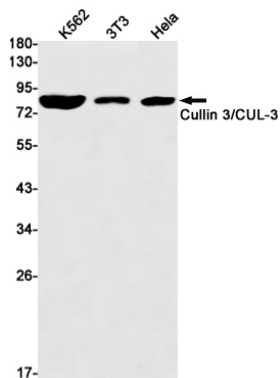
Forschungsbereich

Zellbiologie

Bilddaten



Western-Blot-Analyse von Cullin 3/CUL3 in PC-12-Rattensmilzlysaten unter Verwendung eines Cullin-3-Antikörpers.



Western-Blot-Analyse von Cullin 3/CUL3 in K562-, 3T3- und HeLa-Lysaten unter Verwendung eines Cullin 3/CUL3-Antikörpers.