

Produktname: Cullin 2 Kaninchen-monoklonaler Antikörper**Katalog-Nr.: AMRe01862**

Nur für Forschungszwecke.

Zusammenfassung

Beschreibung	Rekombinanter monoklonaler Kaninchenantikörper
Host	Kaninchen
Anwendung	WB,IP
Reaktivität	Mensch, Maus, Ratte
Konjugation	Unkonjugiert
Modifikation	Unverändert
Isotyp	IgG
Klonalität	Monoklonaler Antikörper
Form	Flüssig
Konzentration	-
Lagerung	Aliquotieren und bei -20°C lagern (12 Monate haltbar).Frost/Tau-Zyklen vermeiden.
Versand	Eisbeutel
Puffer	50 mM Tris-Glycin (pH 7,4), 0,15 M NaCl, 40 % Glycerin, 0,01 % Natriumazid und 0,05 % Schutzprotein
Aufreinigung	Affinitätsgereinigt

Anwendung

Verdünnungsverhältnis	WB 1:500-1:1000,IP 1:20-1:50
Molekulargewicht	Calculated MW: 87 kDa; Observed MW: 87 kDa

Antigen-Informationen

Genname	CUL2
Alternative Namen	Cul2; CUL 2; CUL2; cullin 2
Gen-ID	8453
SwissProt ID	Q13617
Immunogen	Ein synthetisches Peptid des humanen Cullin 2

Hintergrund

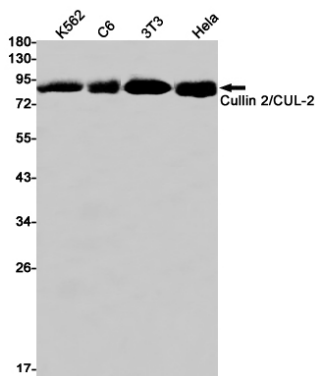
Kernkomponente mehrerer Cullin-RING-basierter ECS (ElonginB/C-CUL2/5-SOCS-Box-Protein) E3-Ubiquitin-Protein-Ligase-

Komplexe, die die Ubiquitinierung von Zielproteinen vermitteln. Kann als starres Gerüst im Komplex dienen und durch Positionierung des Substrats und des Ubiquitin-konjugierenden Enzyms zur Katalyse beitragen.

Forschungsbereich

Zellbiologie

Bilddaten



Western-Blot-Analyse von Cullin 2/CUL2 in K562-, C6-, 3T3- und HeLa-Lysaten unter Verwendung eines Cullin-2-Antikörpers.